

LUMI

HANOI

BÛNG CHẤT SỐNG RẠNG NGÔI
A RADIANT WAY OF LIVING



BỪNG CHẤT SỐNG RẠNG NGỜI

A RADIANT WAY OF LIVING

Chào mừng tới Lumi Hanoi!

*Nơi mọi trải nghiệm giao hòa với ánh sáng,
Nơi chất sống rạng ngời dẫn lối an nhiên,
Nơi thiên nhiên hòa quyện cùng kiến trúc,
Nơi sống xanh thấp sáng tương lai vững bền!*

Welcome to Lumi Hanoi!

A place where every experience merges with natural light,
Where vibrant life blossoms, touching serenity,
Where nature harmonizes with architecture,
Where green living illuminates a sustainable future!



Hình phối cảnh
Artist's Impression

Toàn cảnh phân khu Lumi Signature
Overall Facade of Lumi Signature

TOẠ ĐỘ KẾT NỐI TÂM ĐIỂM TIỆN NGHI

SEAMLESS CONNECTIVITY
ENDLESS AMENITIES

Tọa lạc tại phía Tây Hà Nội – Trung tâm mới sôi động bậc nhất Thủ Đô, Lumi Hanoi sở hữu vị trí tâm điểm giao thông với hệ thống cơ sở hạ tầng và quần thể hệ sinh thái được quy hoạch bài bản, giúp kết nối thuận tiện tới các khu vực trong thành phố hay các tiện ích xung quanh, mang tới những giá trị sống đích thực cho cộng đồng cư dân năng động.

Located in the Western part of Hanoi, the most vibrant new center of the capital, Lumi Hanoi boasts a prime location at the heart of the transportation network, building up from the convenient, existing infrastructure around and its surrounding ecosystem. Here, seamless connectivity to every corner of the city and a myriad of conveniences can be found, infusing vibrant energy into the lives of our dynamic residents.



Kết nối trực tiếp
Đại Lộ Thăng Long và Đường vành đai 3.5

Direct access to
Thang Long Highway & Ring Road 3.5



25 phút đến
khu trung tâm thành phố

25 mins to
the CBD



8 phút đến trung tâm của
phía Tây Hà Nội

8 mins to the center of
the West of Hanoi



40 phút đến
sân bay Quốc tế Nội Bài

40 mins to
Noi Bai International Airport



MUA SẮM & GIẢI TRÍ SHOPPING & LEISURE

- 1 Trung tâm thương mại The Garden
The Garden Shopping Center
- 2 Đại siêu thị Big C Thăng Long
Big C Thang Long Supermarket
- 3 Khách sạn Hyatt Regency West Hanoi
Hyatt Regency West Hanoi
- 4 Khách sạn JW Marriott Hanoi
JW Marriott Hotel Hanoi

TRỤ SỞ CƠ QUAN NHÀ NƯỚC BUSINESS ADMINISTRATIVE OFFICE

- 1 Bộ Ngoại Giao
Ministry of Foreign Affairs
- 2 Bộ Công An
Ministry of Public Security
- 3 Bộ Tư lệnh Cảnh Sát Biển Việt Nam
Vietnam Coast Guard Headquarter

Y TẾ MEDICAL CENTER

- 1 Bệnh viện đa khoa Hồng Ngọc - Phúc Trương Minh
Hong Ngọc - Phuc Truong Minh General Hospital

ĐIỂM THAM QUAN ATTRACTION

- 1 Vườn Nhật
Zen Park
- 2 Công viên giải trí Thiên Đường Bảo Sơn
Thien Duong Bao Son Theme Park
- 3 Bảo tàng Hà Nội
Hanoi Museum

GIÁO DỤC EDUCATION

- 1 Trường liên cấp Vinschool
Vinschool
- 2 Trường quốc tế Mỹ St.Paul Hà Nội
St.Paul American School Hanoi
- 3 Hệ thống giáo dục Alpha
Inter-level Alpha School
- 4 Hệ thống giáo dục Marie Curie
Marie Curie Hanoi School
- 5 Trường cao đẳng FPT Polytechnic
FPT Polytechnic



LUMI

SIGNATURE

ĐÓN TƯƠNG LAI RẠNG NGỜI TỪ KHỞI ĐẦU TƯƠI SÁNG

FROM THE FIRST LIGHT OF SUNRISE
TO THE GLOW AT GOLDEN HOUR

*Ánh sáng là nguồn sống,
Ánh sáng là niềm hy vọng,
Và hơn cả, Ánh sáng chấp cánh cho những khởi đầu mới.*

Mỗi chủ nhân sẽ tìm thấy cảm thức thuộc về, và niềm hứng khởi tươi mới tựa tia nắng ban mai, để mỗi ngày mở ra tương lai ngời sáng trên hành trình sống tại Lumi Signature.

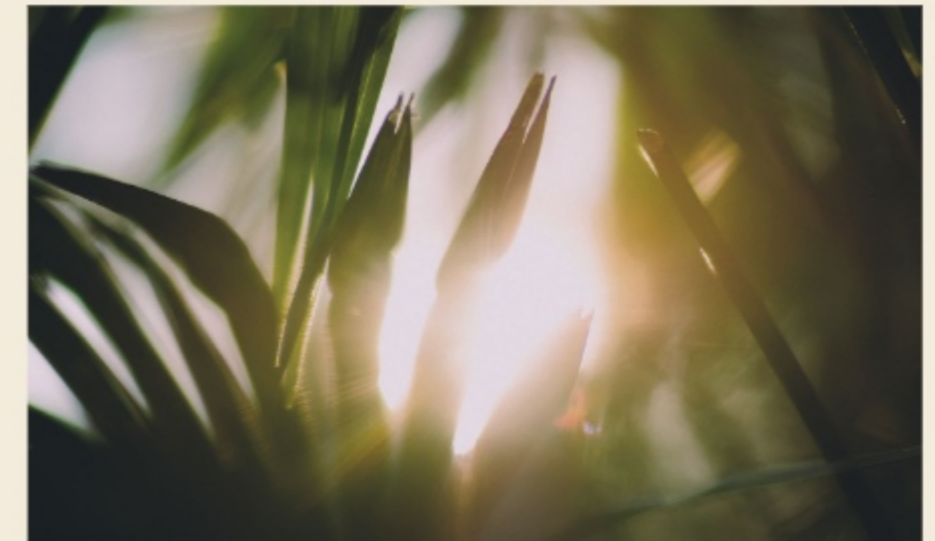
*Light is a source of life,
Light is hope,
Light illuminates new beginnings.*

A brand new day comes as a warm day glows, Lumi Signature ushers in a renewed sense of belonging — a home that embraces the dawn of endless possibilities and a brighter future.



CHẤT SỐNG ĐỘC BẢN TRẢI NGHIỆM ĐỘC TÔN

A SIGNATURE LIFESTYLE



Hơn cả một trải nghiệm sống rạng ngời muôn sắc màu, cư dân Lumi Signature sẽ là những "tia sáng" riêng biệt kiến tạo nên sắc sống xanh độc bản.

Lumi Signature crafts a unique living experience that blends vibrant excitement with tranquility and healing, making it challenging, if not impossible, to replicate.



LUMI SIGNATURE
NƠI KHỞI NGUYÊN CỦA TỔ ẤM



LUMI SIGNATURE
STEP INTO A PLACE TO CALL HOME



HỆ TIỆN ÍCH FACILITY PLAN



SOLE ZONE

TIỆN ÍCH NGOÀI TRỜI | OUTDOOR FACILITIES

- | | |
|--|---|
| 1 Cổng Sole
Sole Grand Entrance | 9 Sân nghỉ Cầu Vồng
Rainbow Deck |
| 2 Sân đón
Arrival Pavilion | 10 Sân chơi nước Phiêu Lưu
Adventure Waterplay |
| 3 Vườn Sole
Sole Welcome Garden | 11 Sân chơi Sáng Tạo
Creative Lawn |
| 4 Bể bơi Resort Sole
Sole Resort Lap Pool | 12 Chòi Niềm Vui
Feliz Shelter |
| 5 Sân tắm nắng
Sunbath Deck | 13 Chòi Vui Nhộn
Cheerful Pavilion |
| 6 Chòi Thư Thái
Pool Cabana | 14 Vườn Nắng Mai
Sunrise Garden |
| 7 Vườn BBQ Sole
Sole BBQ Pavilion | 15 Khu phố thương mại Sole
Sole Commercial Plaza |
| 8 Bể bơi Cầu Vồng
Rainbow Pool | |

TIỆN ÍCH TRONG NHÀ | INDOOR FACILITIES

- | | |
|--|--|
| 16 Sân chính và sảnh chờ
cư dân tòa Signature 1
Signature 1 Tower's Lobby
& Resident Lounge | 25 Phòng tiệc cư dân &
Phòng công đồng
Party House &
Community Hall |
| 17 Lễ tân tòa Signature 1
Signature 1 Tower's
Reception | 26 Phòng chơi trẻ em
Toddler's Playroom |
| 18 Khu vực thư tín
Mailroom | 27 Sân chơi Khám Phá
Kid's Adventure Playground |
| 19 Phòng tập Gym
Gym Area | 28 Nhà бат nhún
Trampoline hub |
| 20 Khiêu vũ và Yoga
Dance & Yoga Studio | 29 Sân chính và sảnh chờ
cư dân tòa Signature 3
Signature 3 Tower's
Lobby & Resident Lounge |
| 21 Phòng xông hơi & thay đồ
Sauna & Changing Room | 30 Lễ tân tòa Signature 3
Signature 3 Tower's
Reception |
| 22 Sân chính Signature 2
Signature 2 Tower's Lobby | 31 Phòng tiệc cư dân
Party House |
| 23 Lễ tân tòa Signature 2
Signature 2 Tower's
Reception | 32 Không gian làm việc chung
& Phòng công đồng
Co-working &
Community Hall |
| 24 Sảnh chờ cư dân tòa
Signature 2
Signature 2 Tower's
Resident Lounge | 33 Phòng chiếu phim đa năng
Multi-media Room |

LÁ PHỐI XANH | GREEN LUNG

- | | |
|---|--|
| 60 Rạp chiếu phim ngoài trời
Outdoor Cinema | 67 Khu cắm trại
Camping Space |
| 61 Công viên thú cưng
Pet Park | 68 Vườn Đom Đóm
Firefly Garden |
| 62 Chòi nghỉ Hoa Đăng
Lantern Pavilion | 69 Vườn Tái Tạo
Recycle Garden |
| 63 Sân chơi Kỳ Thú với
Nhà cây
Amazing Kid's playground
with Treehouse | 70 Trạm sạc xe điện
& Khu đỗ xe
EV Charging Station
& Parking |
| 64 Khu rừng Khám Phá
Discovery Forest | 71 Khu đỗ xe đạp
Bicycle Parking |
| 65 Đường dạo trên không
Treetop Promenade | 72 Khu đỗ xe thương mại
Commercial Parking |
| 66 Sân Vọng Cảnh
Garden Patio | |

LUNA ZONE

TIỆN ÍCH NGOÀI TRỜI | OUTDOOR FACILITIES

- | | |
|-------------------------------------|---|
| 34 Vườn Luna
Luna Welcome Garden | 41 Sân Thư Giãn
Jacuzzi Deck |
| 35 Cổng Luna
Luna Grand Entrance | 42 Hồ bơi Lấp Lánh
Twinkle Pool |
| 36 Sân đón
Arrival Pavilion | 43 Sân chơi Lấp Lánh
Twinkle Deck |
| 37 Vườn Dạ Khúc
Nocturne Garden | 44 Vườn BBQ Luna
Luna BBQ Pavilion |
| 38 Sân tắm nắng
Sunbath Deck | 45 Vườn thảo mộc
Herb Garden |
| 39 Bể bơi Spa Luna
Luna Spa Pool | 46 Khu phố thương mại Luna
Luna Commercial Plaza |
| 40 Bể Jacuzzi
Jacuzzi Pod | |

TIỆN ÍCH TRONG NHÀ | INDOOR FACILITIES

- | | |
|---|---|
| 47 Đại sảnh tòa Signature 5
Signature 5 Tower's
Grand Lobby | 54 Lễ tân tòa Signature 6
Signature 6 Tower's
Reception |
| 48 Lễ tân tòa Signature 5
Signature 5 Tower's
Reception | 55 Sảnh chờ cư dân tòa
Signature 6
Signature 6 Tower's
Resident Lounge |
| 49 Sảnh chờ cư dân tòa
Signature 5
Signature 5 Tower's
Resident Lounge | 56 Sảnh đọc & Thư viện
Reading Lounge & Library |
| 48 Khu vực thư tín
Mailroom | 19 Phòng tập Gym
Gym Area |
| 31 Phòng tiệc cư dân
Party House | 20 Khiêu vũ và Yoga
Dance & Yoga Studio |
| 32 Không gian làm việc chung
& Phòng công đồng
Co-working &
Community Hall | 21 Phòng xông hơi & thay đồ
Sauna & Changing Room |
| 50 Sảnh tiệc
Gourmet Lounge | 57 Vườn trên cao & Góc
thư giãn (tầng 20)
Sky Garden & Relaxing
corners (level 20) |
| 51 Phòng game
Game Arena | 58 Phòng Cigar trên cao
(tầng 35)
Cigar Sky Lounge
(level 35) |
| 52 Sân golf 3D
3D Golf | 59 Phòng tiệc và rượu vang
trên cao (tầng 35)
Sky Wine & Dine
(level 35) |
| 53 Đại sảnh tòa Signature 6
Signature 6 Tower's
Grand Lobby | |

THỂ THAO | SPORT

- | | |
|--|--|
| 73 Sân tennis
Tennis Court | 77 Sân trượt patin
Patin Court |
| 74 Khán đài cổ vũ
Cheering stand | 78 Sân tập ngoài trời
Outdoor Fitness Space |
| 75 Sân Pickleball/
Sân Cầu lông
Pickleball Court/
Badminton Court | 79 Sân cỏ đa năng
Exercise Lawn |
| 76 Sân thể thao đa năng
Multi-purpose Court | 80 Sân tập golf mini
Putting Green |



Hình phối cảnh
Area's Impression

Khu cắm trại
Camping Space



MỌI BỘN BỀ ĐƯỢC HONG KHÔ
BỞI NHỮNG TIA NẮNG TRONG TRỜI

Kiến trúc xanh len lỏi trong từng không gian,
mở ra trải nghiệm sống hòa nhịp cùng thiên nhiên.



THE SUNLIGHT UNVEILS
A TRANQUIL INNER PEACE

Green spaces permeate every corner, offering a harmonious
living experience intertwined with nature.

TÂM HỒN THƯ THÁI CŨNG LẤP LÁNH RẠNG NGỜI

Phóng khoáng hòa mình trong làn nước mát lạnh, tái tạo năng lượng tươi mới cho cuộc sống tràn đầy hứng khởi.



RELAXATION SPARKLES BRIGHTLY

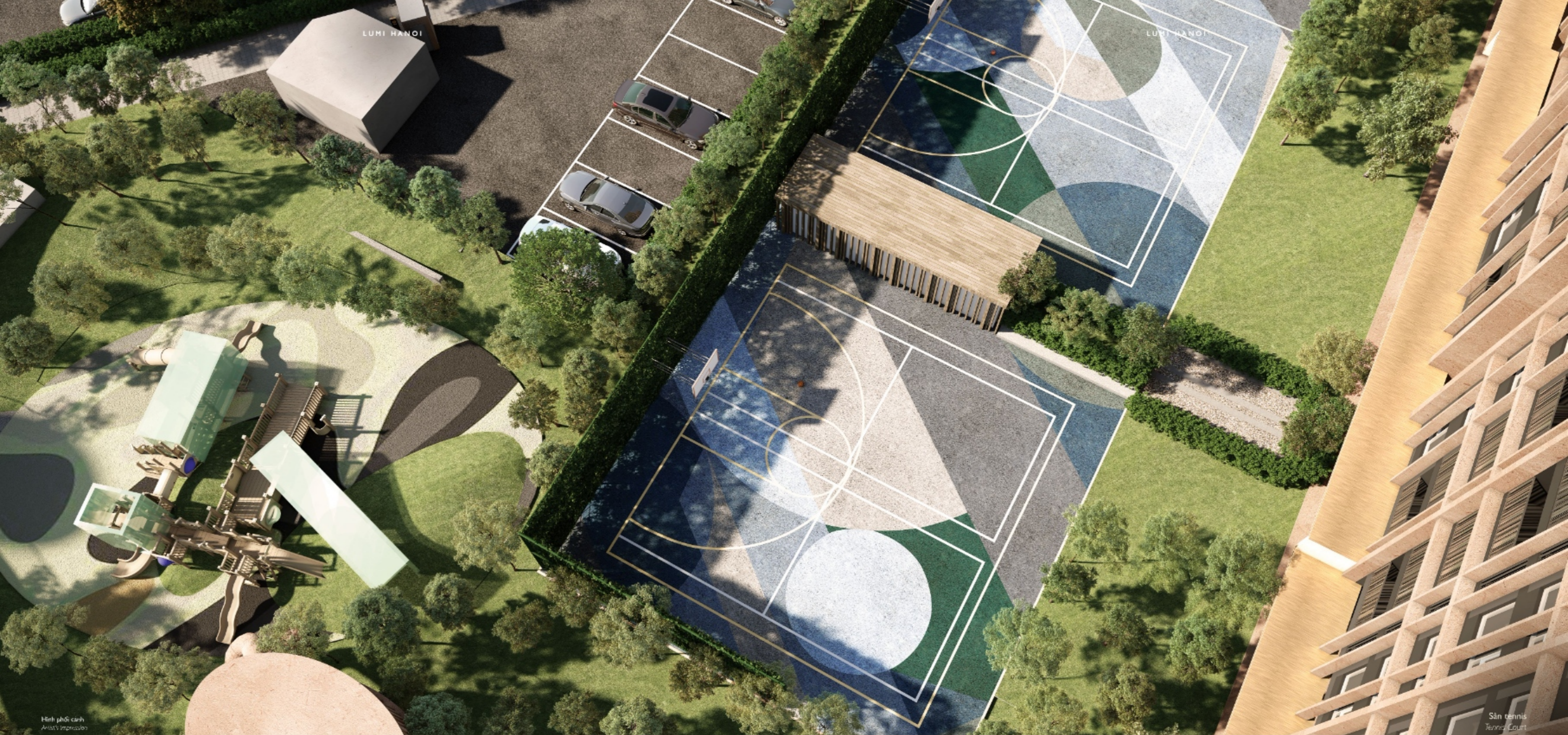
Dive yourself into the refreshing water, rejuvenating with a burst of newfound energy for a vibrant life.



Hình phối cảnh
Aster's Impression



Bể bơi Resort Sale
Spa Resort Laji Pool



LUMI HANOI

LUMI HANOI

Hình phối cảnh
Artist's Impression

Sân tennis
Tennis Court

ĐÁNH THỨC CHẤT SỐNG NHIỆT HUYẾT,
BỪNG ĐAM MÊ

Kiến tạo cộng đồng năng động cùng những cú swing đầy thử thách,
bứt phá mọi giới hạn của bản thân.



A VIBRANT VITALITY AWAKENS PASSION
AND ENERGY

Each swing redefines your lifestyle, shattering limits and
nurturing a dynamic community.



NIỀM VUI GẮN KẾT, VẸN TRÒN YÊU THƯƠNG

Cùng nhau lưu giữ khoảnh khắc quý giá,
sum vầy bên người thân yêu.



Hình phối cảnh
Artists Impression

Vườn BBQ Sole
Sole BBQ Pavilion

THE RADIATING JOY OF LUMINESCENT CONNECTIONS

Cherishing precious moments and lasting memories
with loved ones.





Hình phối cảnh
Artist's Impression

Công viên thú cưng
Pet Park



Hình phối cảnh
Artist's Impression

Bể bơi Cầu Vồng
Rainbow Pool

TUỔI THƠ TRONG VEO NHỮNG NỤ CƯỜI TRẺ THƠ

Lumi Hanoi - Tổ ấm của những tia nắng ấm áp bao bọc tuổi thơ con hồn nhiên. Nơi con thỏa sức chu du khám phá thế giới rộng lớn muôn màu, vui đùa gắn kết tình bạn thời ấu thơ, và phiêu lưu khơi dậy trí tò mò, sáng tạo trong con.

A SKETCH OF A MEMORABLE CHILDHOOD, PAINTING THE COLORFUL WORLD.

Lumi Hanoi is a home where childhood radiance meets the sunlit embrace of all the possibilities of life. Allow your child to explore the specially curated facilities for play and growth, and watch as their curiosity blossoms.



NÂNG TẦM GIÁ TRỊ SỐNG TẠI LUMI SIGNATURE

ELEVATE YOUR LIFE AT
LUMI SIGNATURE

Nhà phát triển Bất động sản quốc tế uy tín CapitaLand Development

—
Bộ sưu tập 80 tiện ích đa dạng độc bản

—
Phong cách sống riêng tư cùng mật độ căn hộ thấp

—
Không gian sống hoà hợp với thiên nhiên

—
Cộng đồng cư dân văn minh và năng động

—
A trusted and internationally experienced developer, CapitaLand Development

—
An exclusive collection of 80 facilities

—
Privacy ensured through a low floor plan density

—
Thoughtfully harmonized green landscaping

—
A vibrant and civilized community





NƠI ÁNH SÁNG
DẪN LỐI AN NHIÊN



A PLACE WHERE LIGHT
GUIDES SERENITY

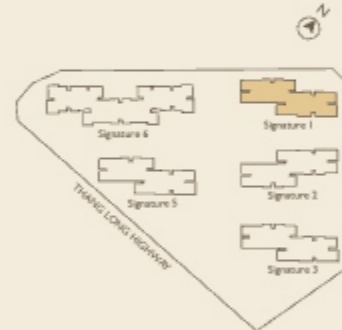


TÒA / TOWER
SIGNATURE 1 (Z35M.2)



TẦNG / LEVEL
2-12

IBR 2BR 3BR Corridor/Others



KHUYẾN CÁO:

- Mặt bằng này có thể được thay đổi theo phê duyệt của cơ quan chức năng có thẩm quyền.
- Tỷ lệ không nhất thiết phải là tiêu chuẩn khi xây hoàn thiện. Đơn vị đo lường là mm.
- Mặt bằng này có thể được thay đổi dựa theo thiết kế chi tiết của ống thoát nước mưa và hệ thống M&E, ra về lịch thực và vị trí.
- Diện tích ở trên là do đặc ước tính và có thể thay đổi theo văn bản do đặc chỉ định bởi các cơ quan có thẩm quyền.
- Sắp xếp nội thất và vật liệu hoàn thiện cho mục đích tham khảo.
- Vua lạng có dựng tại lầu đặc điểm kết cấu và giá nội thất đính kèm trong hợp đồng mua bán để biết thêm chi tiết.
- Năng trạng trí được sắp xếp linh hoạt theo vị trí căn hộ và tầng từ 2 đến 12 của mỗi tháp, tùy thuộc vào thiết kế mặt đứng.
- Chủ đầu tư có quyền điều chỉnh vị trí các năng trạng trí này để đảm bảo chất lượng thiết kế và xây dựng của dự án. Vị trí năng trạng trí cụ thể của từng căn sẽ được cung cấp tại phụ lục của TTI/Q/HĐMB.

DISCLAIMER:

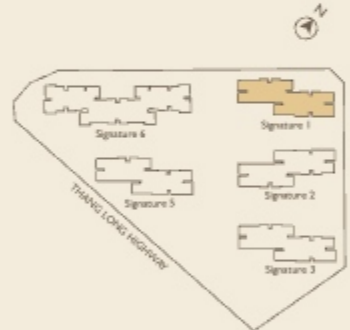
- This plan is subject to change as may be approved by the relevant authorities.
- This plan is not drawn to scale. Dimensions shown are in millimeters.
- This plan is subject to change upon further developments to rain water down pipes and M&E risers' size and location.
- The areas quoted are approximate measurements and are subject to final measurements by the registered surveyor.
- Furniture and finishes shown are for illustration purposes only. Please refer to handover specifications and furniture package attached with SPA for more information.
- The fin are flexibly located on specific units and floors from level 2 to 12 of each tower depending on facade designs. Developer reserves the right to adjust the fin designs to ensure design and construction quality. Detailed fin location for each unit shall be provided in the appendix of EA/SPA.

TÒA / TOWER
SIGNATURE 1 (Z35M.2)



TẦNG / LEVEL
14-17

IBR 2BR 3BR Corridor/Others



KHUYẾN CÁO:

- Mặt bằng này có thể được thay đổi theo phê duyệt của cơ quan chức năng có thẩm quyền.
- Tỷ lệ không nhất thiết phải là tiêu chuẩn khi xây hoàn thiện. Đơn vị đo lường là mm.
- Mặt bằng này có thể được thay đổi dựa theo thiết kế chi tiết của ống thoát nước mưa và hệ thống M&E, ra về lịch thực và vị trí.
- Diện tích ở trên là do đặc ước tính và có thể thay đổi theo văn bản do đặc chỉ định bởi các cơ quan có thẩm quyền.
- Sắp xếp nội thất và vật liệu hoàn thiện cho mục đích tham khảo.
- Vua lạng có dựng tại lầu đặc điểm kết cấu và giá nội thất đính kèm trong hợp đồng mua bán để biết thêm chi tiết.
- Năng trạng trí được sắp xếp linh hoạt theo vị trí căn hộ và tầng từ 2 đến 12 của mỗi tháp, tùy thuộc vào thiết kế mặt đứng.
- Chủ đầu tư có quyền điều chỉnh vị trí các năng trạng trí này để đảm bảo chất lượng thiết kế và xây dựng của dự án. Vị trí năng trạng trí cụ thể của từng căn sẽ được cung cấp tại phụ lục của TTI/Q/HĐMB.

DISCLAIMER:

- This plan is subject to change as may be approved by the relevant authorities.
- This plan is not drawn to scale. Dimensions shown are in millimeters.
- This plan is subject to change upon further developments to rain water down pipes and M&E risers' size and location.
- The areas quoted are approximate measurements and are subject to final measurements by the registered surveyor.
- Furniture and finishes shown are for illustration purposes only. Please refer to handover specifications and furniture package attached with SPA for more information.
- The fin are flexibly located on specific units and floors from level 2 to 12 of each tower depending on facade designs. Developer reserves the right to adjust the fin designs to ensure design and construction quality. Detailed fin location for each unit shall be provided in the appendix of EA/SPA.

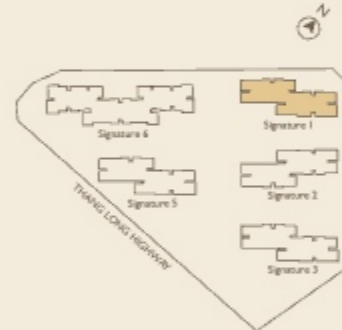
TÒA / TOWER SIGNATURE 1 (Z35M.2)



TẦNG / LEVEL

13

IBR 2BR 3BR Corridor/Others



KHUYẾN CÁO:

- Mặt bằng này có thể được thay đổi theo phê duyệt của cơ quan chức năng có thẩm quyền.
- Tỷ lệ không nhất thiết phải là tiêu chuẩn khi xây hoàn thiện. Đơn vị đo lường là mm.
- Mặt bằng này có thể được thay đổi dựa theo thiết kế chi tiết của đồng thoát nước mưa và hệ thống M&E, ra về lịch thực và vị trí.
- Diện tích ở trên là do đặc ước tính và có thể thay đổi theo văn bản do đặc chỉ hức bởi các cơ quan có thẩm quyền.
- Sắp xếp nội thất và vật liệu hoàn thiện cho mục đích tham khảo.
- Vào tầng có được tài liệu đặc điểm kỹ thuật và giá nội thất, chính sách trong hợp đồng mua bán để biết thêm chi tiết.
- Năng trạng trí được sắp xếp linh hoạt theo vị trí căn hộ và tầng từ 2 đến 12 của mỗi tháp, tùy thuộc vào thiết kế mặt đứng.
- Chủ đầu tư có quyền điều chỉnh vị trí các căn trong dự án để đảm bảo chất lượng thiết kế và xây dựng của dự án. Vị trí năng trạng trí cụ thể của từng căn sẽ được cung cấp tại phụ lục của TTI/Q/HĐMB.

DISCLAIMER:

- This plan is subject to change as may be approved by the relevant authorities.
- This plan is not drawn to scale. Dimensions shown are in millimeters.
- This plan is subject to change upon further developments to rain water down pipes and M&E risers' size and location.
- The areas quoted are approximate measurements and are subject to final measurements by the registered surveyor.
- Furniture and finishes shown are for illustration purposes only. Please refer to handover specifications and furniture package attached with SPA for more information.
- The fit are flexibly located on specific units and floors from level 2 to 12 of each tower depending on facade designs. Developer reserves the right to adjust the fit designs to ensure design and construction quality. Detailed fit location for each unit shall be provided in the appendix of EA/SPA.

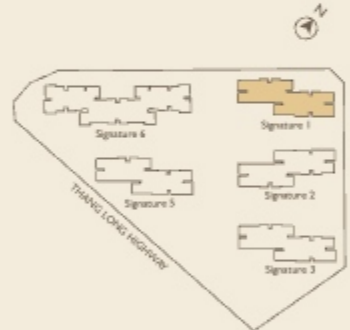
TÒA / TOWER SIGNATURE 1 (Z35M.2)



TẦNG / LEVEL

18, 19, 21-24

IBR 2BR 3BR Corridor/Others



KHUYẾN CÁO:

- Mặt bằng này có thể được thay đổi theo phê duyệt của cơ quan chức năng có thẩm quyền.
- Tỷ lệ không nhất thiết phải là tiêu chuẩn khi xây hoàn thiện. Đơn vị đo lường là mm.
- Mặt bằng này có thể được thay đổi dựa theo thiết kế chi tiết của đồng thoát nước mưa và hệ thống M&E, ra về lịch thực và vị trí.
- Diện tích ở trên là do đặc ước tính và có thể thay đổi theo văn bản do đặc chỉ hức bởi các cơ quan có thẩm quyền.
- Sắp xếp nội thất và vật liệu hoàn thiện cho mục đích tham khảo.
- Vào tầng có được tài liệu đặc điểm kỹ thuật và giá nội thất, chính sách trong hợp đồng mua bán để biết thêm chi tiết.
- Năng trạng trí được sắp xếp linh hoạt theo vị trí căn hộ và tầng từ 2 đến 12 của mỗi tháp, tùy thuộc vào thiết kế mặt đứng.
- Chủ đầu tư có quyền điều chỉnh vị trí các căn trong dự án để đảm bảo chất lượng thiết kế và xây dựng của dự án. Vị trí năng trạng trí cụ thể của từng căn sẽ được cung cấp tại phụ lục của TTI/Q/HĐMB.

DISCLAIMER:

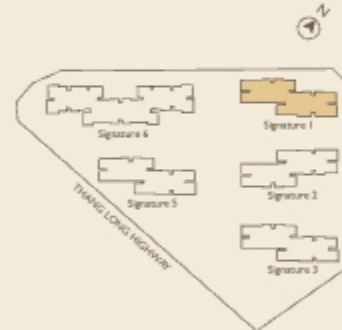
- This plan is subject to change as may be approved by the relevant authorities.
- This plan is not drawn to scale. Dimensions shown are in millimeters.
- This plan is subject to change upon further developments to rain water down pipes and M&E risers' size and location.
- The areas quoted are approximate measurements and are subject to final measurements by the registered surveyor.
- Furniture and finishes shown are for illustration purposes only. Please refer to handover specifications and furniture package attached with SPA for more information.
- The fit are flexibly located on specific units and floors from level 2 to 12 of each tower depending on facade designs. Developer reserves the right to adjust the fit designs to ensure design and construction quality. Detailed fit location for each unit shall be provided in the appendix of EA/SPA.

TÒA / TOWER
SIGNATURE 1 (Z35M.2)



TẦNG / LEVEL
25, 27, 29, 31, 33

IBR 2BR 3BR Duplex Corridor/Others



KHUYẾN CÁO:

- Mặt bằng này có thể được thay đổi theo phê duyệt của cơ quan chức năng có thẩm quyền.
- Tỷ lệ không nhất thiết phải là tiêu chuẩn khi xây hoàn thiện. Đơn vị đo lường là mm.
- Mặt bằng này có thể được thay đổi dựa theo thiết kế chi tiết của đồng thoát nước mưa và hệ thống M&E, ra về lịch thực tế và vị trí.
- Diện tích ở trên là do đặc ước tính và có thể thay đổi theo văn bản do đặc chỉ hức bởi các cơ quan có thẩm quyền.
- Sắp xếp nội thất và vật liệu hoàn thiện cho mục đích tham khảo.
- Vào tầng có được tài liệu đặc điểm kỹ thuật và gói nội thất, chính sách trong hợp đồng mua bán để biết thêm chi tiết.
- Năng trạng trí được sắp xếp linh hoạt theo vị trí căn hộ và tầng từ 2 đến 12 của mỗi tháp, tùy thuộc vào thiết kế mặt đứng.
- Chú đầu tư có quyền điều chỉnh vị trí các năng trạng trí này để đảm bảo chất lượng thiết kế và xây dựng của dự án. Vị trí năng trạng trí cụ thể của từng căn sẽ được cung cấp tại phụ lục của TTI/Q/HĐMB.

DISCLAIMER:

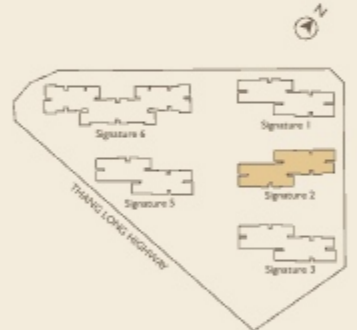
- This plan is subject to change as may be approved by the relevant authorities.
- This plan is not drawn to scale. Dimensions shown are in millimeters.
- This plan is subject to change upon further developments to rain water down pipes and M&E risers' size and location.
- The areas quoted are approximate measurements and are subject to final measurements by the registered surveyor.
- Furniture and finishes shown are for illustration purposes only. Please refer to handover specifications and furniture package attached with SPA for more information.
- The fin are flexibly located on specific units and floors from level 2 to 12 of each tower depending on facade designs. Developer reserves the right to adjust the fin designs to ensure design and construction quality. Detailed fin location for each unit shall be provided in the appendix of EA/SPA.

TÒA / TOWER
SIGNATURE 2 (Z35.1)



TẦNG / LEVEL
2-12

IBR 2BR 3BR Corridor/Others



KHUYẾN CÁO:

- Mặt bằng này có thể được thay đổi theo phê duyệt của cơ quan chức năng có thẩm quyền.
- Tỷ lệ không nhất thiết phải là tiêu chuẩn khi xây hoàn thiện. Đơn vị đo lường là mm.
- Mặt bằng này có thể được thay đổi dựa theo thiết kế chi tiết của đồng thoát nước mưa và hệ thống M&E, ra về lịch thực tế và vị trí.
- Diện tích ở trên là do đặc ước tính và có thể thay đổi theo văn bản do đặc chỉ hức bởi các cơ quan có thẩm quyền.
- Sắp xếp nội thất và vật liệu hoàn thiện cho mục đích tham khảo.
- Vào tầng có được tài liệu đặc điểm kỹ thuật và gói nội thất, chính sách trong hợp đồng mua bán để biết thêm chi tiết.
- Năng trạng trí được sắp xếp linh hoạt theo vị trí căn hộ và tầng từ 2 đến 12 của mỗi tháp, tùy thuộc vào thiết kế mặt đứng.
- Chú đầu tư có quyền điều chỉnh vị trí các năng trạng trí này để đảm bảo chất lượng thiết kế và xây dựng của dự án. Vị trí năng trạng trí cụ thể của từng căn sẽ được cung cấp tại phụ lục của TTI/Q/HĐMB.

DISCLAIMER:

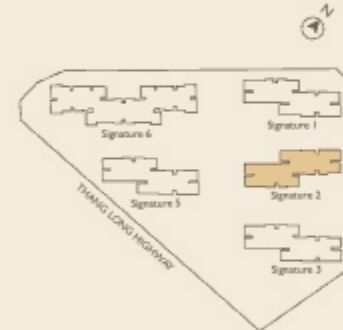
- This plan is subject to change as may be approved by the relevant authorities.
- This plan is not drawn to scale. Dimensions shown are in millimeters.
- This plan is subject to change upon further developments to rain water down pipes and M&E risers' size and location.
- The areas quoted are approximate measurements and are subject to final measurements by the registered surveyor.
- Furniture and finishes shown are for illustration purposes only. Please refer to handover specifications and furniture package attached with SPA for more information.
- The fin are flexibly located on specific units and floors from level 2 to 12 of each tower depending on facade designs. Developer reserves the right to adjust the fin designs to ensure design and construction quality. Detailed fin location for each unit shall be provided in the appendix of EA/SPA.

TÒA / TOWER
SIGNATURE 2 (Z35.1)



TẦNG / LEVEL
13-17

IBR 2BR 3BR Corridor/Others



KHUYẾN CÁO:

- Mặt bằng này có thể được thay đổi theo phê duyệt của cơ quan chức năng có thẩm quyền.
- Tỷ lệ không nhất thiết phải là tiêu chuẩn khi xây hoàn thiện. Đơn vị đo lường là mm.
- Mặt bằng này có thể được thay đổi dựa theo thiết kế chi tiết của ống thoát nước mưa và hệ thống M&E, ra về kích thước và vị trí.
- Diện tích ở trên là do đặc ước tính và có thể thay đổi theo văn bản do đặc chỉ hức bởi các cơ quan có thẩm quyền.
- Sắp xếp nội thất và vật liệu hoàn thiện cho mục đích tham khảo.
- Vật liệu có dụng tài liệu đặc điểm kỹ thuật và giá nội thất, chính sách trong hợp đồng mua bán để biết thêm chi tiết.
- Năng lượng sẽ được lắp ráp linh hoạt theo vị trí căn hộ và tầng từ 2 đến 12 của mỗi tháp, tùy thuộc vào thiết kế mặt đứng.
- Chủ đầu tư có quyền điều chỉnh vị trí các căn trong dự án để đảm bảo chất lượng thiết kế và xây dựng của dự án. Vị trí năng lượng cụ thể của từng căn sẽ được cung cấp tại phụ lục của TTI/Q/HĐMB.

DISCLAIMER:

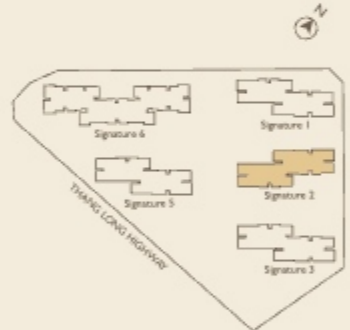
- This plan is subject to change as may be approved by the relevant authorities.
- This plan is not drawn to scale. Dimensions shown are in millimeters.
- This plan is subject to change upon further developments to rain water down pipes and M&E risers' size and location.
- The areas quoted are approximate measurements and are subject to final measurements by the registered surveyor.
- Furniture and finishes shown are for illustration purposes only. Please refer to handover specifications and furniture package attached with SPA for more information.
- The fit are flexibly located on specific units and floors from level 2 to 12 of each tower depending on facade designs. Developer reserves the right to adjust the fit designs to ensure design and construction quality. Detailed fit location for each unit shall be provided in the appendix of EA/SPA.

TÒA / TOWER
SIGNATURE 2 (Z35.1)



TẦNG / LEVEL
18, 19, 21, 22, 24

IBR 2BR 3BR Corridor/Others



KHUYẾN CÁO:

- Mặt bằng này có thể được thay đổi theo phê duyệt của cơ quan chức năng có thẩm quyền.
- Tỷ lệ không nhất thiết phải là tiêu chuẩn khi xây hoàn thiện. Đơn vị đo lường là mm.
- Mặt bằng này có thể được thay đổi dựa theo thiết kế chi tiết của ống thoát nước mưa và hệ thống M&E, ra về kích thước và vị trí.
- Diện tích ở trên là do đặc ước tính và có thể thay đổi theo văn bản do đặc chỉ hức bởi các cơ quan có thẩm quyền.
- Sắp xếp nội thất và vật liệu hoàn thiện cho mục đích tham khảo.
- Vật liệu có dụng tài liệu đặc điểm kỹ thuật và giá nội thất, chính sách trong hợp đồng mua bán để biết thêm chi tiết.
- Năng lượng sẽ được lắp ráp linh hoạt theo vị trí căn hộ và tầng từ 2 đến 12 của mỗi tháp, tùy thuộc vào thiết kế mặt đứng.
- Chủ đầu tư có quyền điều chỉnh vị trí các căn trong dự án để đảm bảo chất lượng thiết kế và xây dựng của dự án. Vị trí năng lượng cụ thể của từng căn sẽ được cung cấp tại phụ lục của TTI/Q/HĐMB.

DISCLAIMER:

- This plan is subject to change as may be approved by the relevant authorities.
- This plan is not drawn to scale. Dimensions shown are in millimeters.
- This plan is subject to change upon further developments to rain water down pipes and M&E risers' size and location.
- The areas quoted are approximate measurements and are subject to final measurements by the registered surveyor.
- Furniture and finishes shown are for illustration purposes only. Please refer to handover specifications and furniture package attached with SPA for more information.
- The fit are flexibly located on specific units and floors from level 2 to 12 of each tower depending on facade designs. Developer reserves the right to adjust the fit designs to ensure design and construction quality. Detailed fit location for each unit shall be provided in the appendix of EA/SPA.

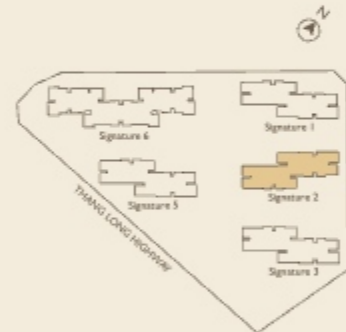
TÒA / TOWER
SIGNATURE 2 (Z35.1)



TẦNG / LEVEL

23

IBR 2BR 3BR Corridor/Others



KHUYẾN CÁO:

- Mặt bằng này có thể được thay đổi theo phê duyệt của cơ quan chức năng có thẩm quyền.
- Tỷ lệ không nhất thiết phải là tiêu chuẩn khi xây hoàn thiện. Đơn vị đo lường là mm.
- Mặt bằng này có thể được thay đổi dựa theo thiết kế chi tiết của ống thoát nước mưa và hệ thống M&E, ra về kích thước và vị trí.
- Diện tích ở trên là do đặc ước tính và có thể thay đổi theo văn bản do đặc chỉ hức bởi các cơ quan có thẩm quyền.
- Sắp xếp nội thất và vật liệu hoàn thiện cho mục đích tham khảo.
- Vào lòng có dụng tài liệu đặc điểm kỹ thuật và gói nội thất đính kèm trong hợp đồng mua bán để biết thêm chi tiết.
- Năng trạng trí được sắp xếp linh hoạt theo vị trí căn hộ và tầng từ 2 đến 12 của mỗi tháp, tùy thuộc vào thiết kế mặt đứng.
- Chủ đầu tư có quyền điều chỉnh vị trí các căn trong dự án để đảm bảo chất lượng thiết kế và xây dựng của dự án. Vị trí năng trạng trí cụ thể của từng căn sẽ được cung cấp tại phụ lục của TTIQ/HDP/IB.

DISCLAIMER:

- This plan is subject to change as may be approved by the relevant authorities.
- This plan is not drawn to scale. Dimensions shown are in millimeters.
- This plan is subject to change upon further developments to rain water down pipes and M&E risers' size and location.
- The areas quoted are approximate measurements and are subject to final measurements by the registered surveyor.
- Furniture and finishes shown are for illustration purposes only. Please refer to handover specifications and furniture package attached with SPA for more information.
- The fit are flexibly located on specific units and floors from level 2 to 12 of each tower depending on facade designs.
- Developer reserves the right to adjust the fit designs to ensure design and construction quality. Detailed fit location for each unit shall be provided in the appendix of EA/SPA.

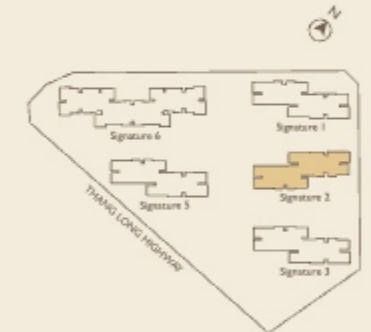
TÒA / TOWER
SIGNATURE 2 (Z35.1)



TẦNG / LEVEL

25, 27, 29, 31, 33

IBR 2BR 3BR Duplex Corridor/Others



KHUYẾN CÁO:

- Mặt bằng này có thể được thay đổi theo phê duyệt của cơ quan chức năng có thẩm quyền.
- Tỷ lệ không nhất thiết phải là tiêu chuẩn khi xây hoàn thiện. Đơn vị đo lường là mm.
- Mặt bằng này có thể được thay đổi dựa theo thiết kế chi tiết của ống thoát nước mưa và hệ thống M&E, ra về kích thước và vị trí.
- Diện tích ở trên là do đặc ước tính và có thể thay đổi theo văn bản do đặc chỉ hức bởi các cơ quan có thẩm quyền.
- Sắp xếp nội thất và vật liệu hoàn thiện cho mục đích tham khảo.
- Vào lòng có dụng tài liệu đặc điểm kỹ thuật và gói nội thất đính kèm trong hợp đồng mua bán để biết thêm chi tiết.
- Năng trạng trí được sắp xếp linh hoạt theo vị trí căn hộ và tầng từ 2 đến 12 của mỗi tháp, tùy thuộc vào thiết kế mặt đứng.
- Chủ đầu tư có quyền điều chỉnh vị trí các căn trong dự án để đảm bảo chất lượng thiết kế và xây dựng của dự án. Vị trí năng trạng trí cụ thể của từng căn sẽ được cung cấp tại phụ lục của TTIQ/HDP/IB.

DISCLAIMER:

- This plan is subject to change as may be approved by the relevant authorities.
- This plan is not drawn to scale. Dimensions shown are in millimeters.
- This plan is subject to change upon further developments to rain water down pipes and M&E risers' size and location.
- The areas quoted are approximate measurements and are subject to final measurements by the registered surveyor.
- Furniture and finishes shown are for illustration purposes only. Please refer to handover specifications and furniture package attached with SPA for more information.
- The fit are flexibly located on specific units and floors from level 2 to 12 of each tower depending on facade designs.
- Developer reserves the right to adjust the fit designs to ensure design and construction quality. Detailed fit location for each unit shall be provided in the appendix of EA/SPA.

TÒA / TOWER

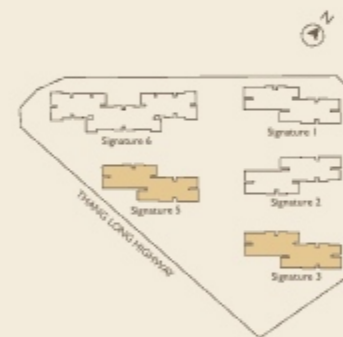
SIGNATURE 3 (Z35M.1) & SIGNATURE 5 (Z34M.1)



TẦNG / LEVEL

2-12

IBR 2BR 3BR Corridor/Others



KHUYẾN CÁO:

- Mặt bằng này có thể được thay đổi theo phê duyệt của cơ quan chức năng có thẩm quyền.
- Tỷ lệ không nhất thiết phải là tiêu chuẩn khi xây hoàn thiện. Đơn vị đo lường là mm.
- Mặt bằng này có thể được thay đổi dựa theo thiết kế chi tiết của ống thoát nước mưa và hệ thống M&E, ra về kích thước và vị trí.
- Diện tích ở trên là do đặc ước tính và có thể thay đổi theo văn bản do đặc chỉ hức bởi các cơ quan có thẩm quyền.
- Sắp xếp nội thất và vật liệu hoàn thiện cho mục đích tham khảo.
- Vui lòng sử dụng tài liệu đặc điểm kỹ thuật và gói nội thất đính kèm trong hợp đồng mua bán để biết thêm chi tiết.
- Năng trạng trí được sắp xếp linh hoạt theo vị trí căn hộ và tầng từ 2 đến 12 của mỗi tháp, tùy thuộc vào thiết kế mặt bằng.
- Chủ đầu tư có quyền điều chỉnh vị trí các năng trạng trí này để đảm bảo chất lượng thiết kế và xây dựng của dự án. Vị trí năng trạng trí cụ thể của từng căn sẽ được cung cấp tại phụ lục của TTI/Q/HĐMB.

DISCLAIMER:

- This plan is subject to change as may be approved by the relevant authorities.
- This plan is not drawn to scale. Dimensions shown are in millimeters.
- This plan is subject to change upon further developments to rain water down pipes and M&E risers' size and location.
- The areas quoted are approximate measurements and are subject to final measurements by the registered surveyor.
- Furniture and finishes shown are for illustration purposes only. Please refer to handover specifications and furniture package attached with SPA for more information.
- The fit are flexibly located on specific units and floors from level 2 to 12 of each tower depending on facade designs. Developer reserves the right to adjust the fit designs to ensure design and construction quality. Detailed fit location for each unit shall be provided in the appendix of EA/SPA.

TÒA / TOWER

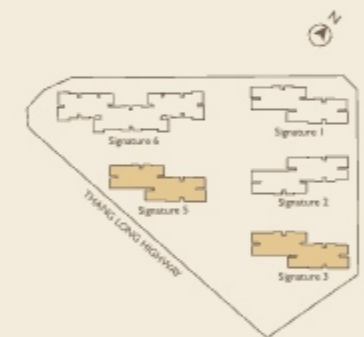
SIGNATURE 3 (Z35M.1) & SIGNATURE 5 (Z34M.1)



TẦNG / LEVEL

SIGNATURE 3: 14-17
SIGNATURE 5: 13-17

IBR 2BR 3BR Corridor/Others



KHUYẾN CÁO:

- Mặt bằng này có thể được thay đổi theo phê duyệt của cơ quan chức năng có thẩm quyền.
- Tỷ lệ không nhất thiết phải là tiêu chuẩn khi xây hoàn thiện. Đơn vị đo lường là mm.
- Mặt bằng này có thể được thay đổi dựa theo thiết kế chi tiết của ống thoát nước mưa và hệ thống M&E, ra về kích thước và vị trí.
- Diện tích ở trên là do đặc ước tính và có thể thay đổi theo văn bản do đặc chỉ hức bởi các cơ quan có thẩm quyền.
- Sắp xếp nội thất và vật liệu hoàn thiện cho mục đích tham khảo.
- Vui lòng sử dụng tài liệu đặc điểm kỹ thuật và gói nội thất đính kèm trong hợp đồng mua bán để biết thêm chi tiết.
- Năng trạng trí được sắp xếp linh hoạt theo vị trí căn hộ và tầng từ 2 đến 12 của mỗi tháp, tùy thuộc vào thiết kế mặt bằng.
- Chủ đầu tư có quyền điều chỉnh vị trí các năng trạng trí này để đảm bảo chất lượng thiết kế và xây dựng của dự án. Vị trí năng trạng trí cụ thể của từng căn sẽ được cung cấp tại phụ lục của TTI/Q/HĐMB.

DISCLAIMER:

- This plan is subject to change as may be approved by the relevant authorities.
- This plan is not drawn to scale. Dimensions shown are in millimeters.
- This plan is subject to change upon further developments to rain water down pipes and M&E risers' size and location.
- The areas quoted are approximate measurements and are subject to final measurements by the registered surveyor.
- Furniture and finishes shown are for illustration purposes only. Please refer to handover specifications and furniture package attached with SPA for more information.
- The fit are flexibly located on specific units and floors from level 2 to 12 of each tower depending on facade designs. Developer reserves the right to adjust the fit designs to ensure design and construction quality. Detailed fit location for each unit shall be provided in the appendix of EA/SPA.

TÒA / TOWER

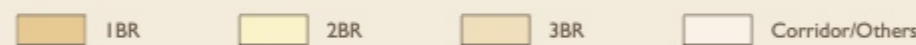
SIGNATURE 3 (Z35M.1) & SIGNATURE 5 (Z34M.1)



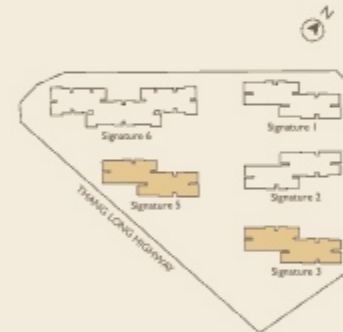
TẦNG / LEVEL

SIGNATURE 3: 13

SIGNATURE 5: 23



(*) THIẾT KẾ HÀNH LANG TẦNG 13 - TÒA SIGNATURE 3
SIGNATURE 5 TOWER - LEVEL 13'S CORRIDOR LENGTH



- KHUYẾN CÁO:**
- Mặt bằng này có thể được thay đổi theo phê duyệt của cơ quan chức năng có thẩm quyền.
 - Tỷ lệ không nhất thiết phải là tiêu chuẩn khi xây hoàn thiện. Đơn vị đo lường là mm.
 - Mặt bằng này có thể được thay đổi dựa theo thiết kế chi tiết của ống thoát nước mưa và hệ thống M&E, ra về lịch thuộc về vị trí.
 - Diện tích ở trên là do đặc ước tính và có thể thay đổi theo văn bản do đặc chỉ hức bởi các cơ quan có thẩm quyền.
 - Sắp xếp nội thất và vật liệu hoàn thiện cho mục đích tham khảo.
 - Vào tầng có dựng tại lầu đặc điểm KT như và gói nội thất, chính kìm trong hợp đồng mua bán để biết thêm chi tiết.
 - Nhan trạng trí được sắp xếp linh hoạt theo vị trí căn hộ và tầng từ 2 đến 12 của mỗi tháp, tùy thuộc vào thiết kế mặt đứng.
 - Chủ đầu tư có quyền điều chỉnh vị trí các nan trạng trí này để đảm bảo chất lượng thiết kế và xây dựng của dự án. Vị trí nan trạng trí cụ thể của từng căn sẽ được cung cấp tại phụ lục của TTI/Q/HĐMB.

- DISCLAIMER:**
- This plan is subject to change as may be approved by the relevant authorities.
 - This plan is not drawn to scale. Dimensions shown are in millimeters.
 - This plan is subject to change upon further developments to rain water down pipes and M&E risers' size and location.
 - The areas quoted are approximate measurements and are subject to final measurements by the registered surveyor.
 - Furniture and finishes shown are for illustration purposes only. Please refer to handover specifications and furniture package attached with SPA for more information.
 - The fit are flexibly located on specific units and floors from level 2 to 12 of each tower depending on facade designs. Developer reserves the right to adjust the fit designs to ensure design and construction quality. Detailed fit location for each unit shall be provided in the appendix of EA/SPA.

TÒA / TOWER

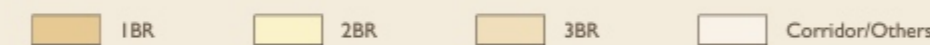
SIGNATURE 3 (Z35M.1) & SIGNATURE 5 (Z34M.1)



TẦNG / LEVEL

SIGNATURE 3: 18, 19, 21-24

SIGNATURE 5: 18, 19, 21, 22, 24-27



- KHUYẾN CÁO:**
- Mặt bằng này có thể được thay đổi theo phê duyệt của cơ quan chức năng có thẩm quyền.
 - Tỷ lệ không nhất thiết phải là tiêu chuẩn khi xây hoàn thiện. Đơn vị đo lường là mm.
 - Mặt bằng này có thể được thay đổi dựa theo thiết kế chi tiết của ống thoát nước mưa và hệ thống M&E, ra về lịch thuộc về vị trí.
 - Diện tích ở trên là do đặc ước tính và có thể thay đổi theo văn bản do đặc chỉ hức bởi các cơ quan có thẩm quyền.
 - Sắp xếp nội thất và vật liệu hoàn thiện cho mục đích tham khảo.
 - Vào tầng có dựng tại lầu đặc điểm KT như và gói nội thất, chính kìm trong hợp đồng mua bán để biết thêm chi tiết.
 - Nhan trạng trí được sắp xếp linh hoạt theo vị trí căn hộ và tầng từ 2 đến 12 của mỗi tháp, tùy thuộc vào thiết kế mặt đứng.
 - Chủ đầu tư có quyền điều chỉnh vị trí các nan trạng trí này để đảm bảo chất lượng thiết kế và xây dựng của dự án. Vị trí nan trạng trí cụ thể của từng căn sẽ được cung cấp tại phụ lục của TTI/Q/HĐMB.

- DISCLAIMER:**
- This plan is subject to change as may be approved by the relevant authorities.
 - This plan is not drawn to scale. Dimensions shown are in millimeters.
 - This plan is subject to change upon further developments to rain water down pipes and M&E risers' size and location.
 - The areas quoted are approximate measurements and are subject to final measurements by the registered surveyor.
 - Furniture and finishes shown are for illustration purposes only. Please refer to handover specifications and furniture package attached with SPA for more information.
 - The fit are flexibly located on specific units and floors from level 2 to 12 of each tower depending on facade designs. Developer reserves the right to adjust the fit designs to ensure design and construction quality. Detailed fit location for each unit shall be provided in the appendix of EA/SPA.

TÒA / TOWER

SIGNATURE 3 (Z35M.1) & SIGNATURE 5 (Z34M.1)

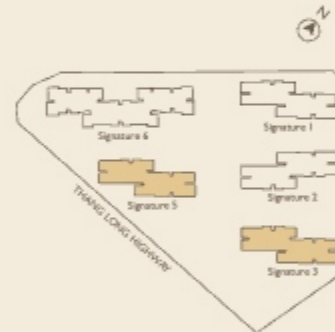


TẦNG / LEVEL

SIGNATURE 3: 25, 27, 29, 31, 33

SIGNATURE 5: 28, 30, 32

IBR 2BR 3BR Duplex Corridor/Others



KHUYẾN CÁO:

- Mặt bằng này có thể được thay đổi theo phê duyệt của cơ quan chức năng có thẩm quyền.
- Tỷ lệ không khí thiết phải là tiêu chuẩn hiện hành hiện tại. Đơn vị đo lường là mm.
- Mặt bằng này có thể được thay đổi dựa theo thiết kế chi tiết của công trình nước mưa và hệ thống M&E, cao độ kích thước và vị trí.
- Diện tích ở trên là do đặc ước tính và có thể thay đổi theo văn bản đặc biệt khác hoặc các cơ quan có thẩm quyền.
- Sắp xếp nội thất và vật liệu hoàn thiện cho mục đích tham khảo.
- Vui lòng sử dụng tài liệu đặc điểm kỹ thuật và gói nội thất đính kèm trong hộp đồng nư bạn đã biết thêm chi tiết.
- Năng suất có thể khác nhau tùy theo vị trí căn hộ và tầng từ 2 đến 12 của mỗi tháp, tùy thuộc vào thiết kế mặt bằng.
- Chủ đầu tư có quyền điều chỉnh vị trí các căn trong dự án để đảm bảo chất lượng thiết kế và xây dựng của dự án. Vị trí căn trong dự án của từng căn sẽ được cung cấp tại phụ lục của TTM&HDPB.

DISCLAIMER:

- This plan is subject to change as may be approved by the relevant authorities.
- This plan is not drawn to scale. Dimensions shown are in millimeters.
- This plan is subject to change upon further developments to rain water down pipes and M&E risers' size and location.
- The area quoted are approximate measurements and are subject to final measurements by the registered surveyor.
- Furniture and finishes shown are for illustration purposes only. Please refer to handover specifications and furniture package attached with SPA for more information.
- The fin are flexibly located on specific units and floors from level 2 to 12 of each tower depending on facade designs. Developer reserves the right to adjust the fin designs to ensure design and construction quality. Detailed fin location for each unit shall be provided in the appendix of EA/SPA.

NÂNG TẦM GIÁ TRỊ SỐNG TẠI LUMI SIGNATURE

ELEVATE YOUR LIFE AT LUMI SIGNATURE



IBR MEDIUM

LOẠI CĂN HỘ UNIT TYPE	TÒA TOWER	TẦNG LEVEL	SỐ CĂN HỘ UNIT NO.	DTSD NFA	DTXD GFA
IBR / AI	SIGNATURE 1	02-12, 14-17	05	42.2 sqm	46.2 sqm
	SIGNATURE 2	02-17	02, 15		
	SIGNATURE 3	02-12, 14-17	13		
	SIGNATURE 5	02-17	13		

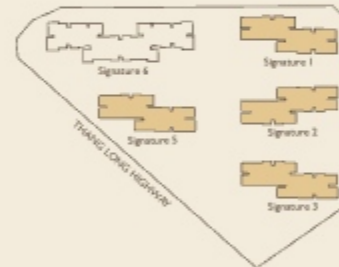


IBR MEDIUM

LOẠI CĂN HỘ UNIT TYPE	TÒA TOWER	TẦNG LEVEL	SỐ CĂN HỘ UNIT NO.	DTSD NFA	DTXD GFA
IBR / AIM	SIGNATURE 1	02-12, 14-17	02, 15	42.2 sqm	46.2 sqm
	SIGNATURE 2	02-17	12		
	SIGNATURE 3	02-12, 14-17	07, 10		
	SIGNATURE 5	02-17	07, 10		



KEY PLAN



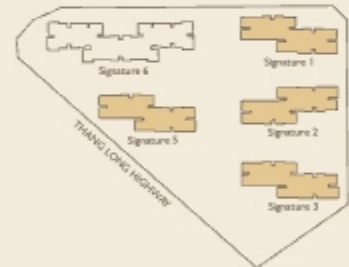
KHUYẾN CÁO:

- Mặt bằng này có thể được thay đổi theo phê duyệt của cơ quan chức năng có thẩm quyền.
- Tỷ lệ không nhất thiết phải là tiêu chuẩn khi xây hoàn thiện. Đơn vị đo lường là mm.
- Mặt bằng này có thể được thay đổi dựa theo thiết kế chi tiết của ống thoát nước mưa và hệ thống M&E, ra về kích thước và vị trí.
- Diện tích ở trên là do đặc ước tính và có thể thay đổi theo văn bản do đặc chỉ hức bởi các cơ quan có thẩm quyền.
- Sắp xếp nội thất và vật liệu hoàn thiện cho mục đích tham khảo.
- Vật liệu sử dụng tại lầu đặc điểm và nội thất, đánh kèm trong hợp đồng mua bán để biết thêm chi tiết.
- Năng lượng được sắp xếp linh hoạt theo vị trí căn hộ và tầng từ 2 đến 12 của mỗi tháp, tùy thuộc vào thiết kế mặt đứng.
- Chủ đầu tư có quyền điều chỉnh vị trí các nan trong tròng này để đảm bảo chất lượng thiết kế và xây dựng của dự án. Vị trí nan trong tròng cụ thể của từng căn sẽ được cung cấp tại phụ lục của TTIQ/HĐMB.

DISCLAIMER:

- This plan is subject to change as may be approved by the relevant authorities.
- This plan is not drawn to scale. Dimensions shown are in millimeters.
- This plan is subject to change upon further developments to rain water down pipes and M&E risers' size and location.
- The areas quoted are approximate measurements and are subject to final measurements by the registered surveyor.
- Furniture and finishes shown are for illustration purposes only. Please refer to handover specifications and furniture package attached with SPA for more information.
- The fins are flexibly located on specific units and floors from level 2 to 12 of each tower depending on facade designs. Developer reserves the right to adjust the fin designs to ensure design and construction quality. Detailed fin location for each unit shall be provided in the appendix of EA/SPA.

KEY PLAN



KHUYẾN CÁO:

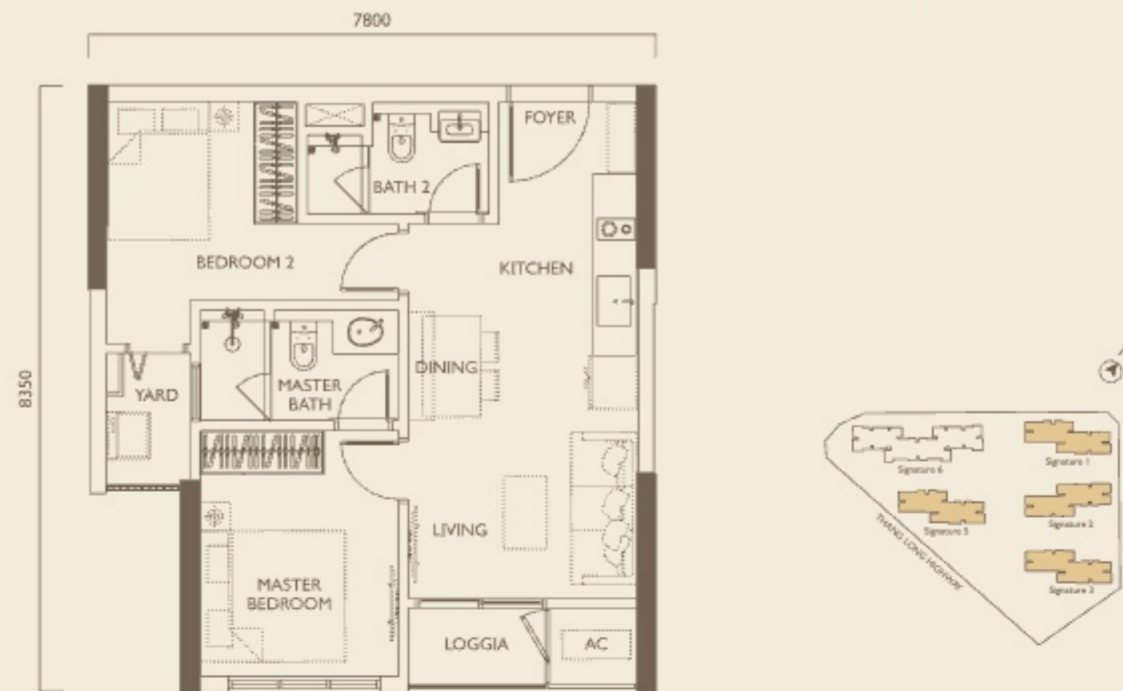
- Mặt bằng này có thể được thay đổi theo phê duyệt của cơ quan chức năng có thẩm quyền.
- Tỷ lệ không nhất thiết phải là tiêu chuẩn khi xây hoàn thiện. Đơn vị đo lường là mm.
- Mặt bằng này có thể được thay đổi dựa theo thiết kế chi tiết của ống thoát nước mưa và hệ thống M&E, ra về kích thước và vị trí.
- Diện tích ở trên là do đặc ước tính và có thể thay đổi theo văn bản do đặc chỉ hức bởi các cơ quan có thẩm quyền.
- Sắp xếp nội thất và vật liệu hoàn thiện cho mục đích tham khảo.
- Vật liệu sử dụng tại lầu đặc điểm và nội thất, đánh kèm trong hợp đồng mua bán để biết thêm chi tiết.
- Năng lượng được sắp xếp linh hoạt theo vị trí căn hộ và tầng từ 2 đến 12 của mỗi tháp, tùy thuộc vào thiết kế mặt đứng.
- Chủ đầu tư có quyền điều chỉnh vị trí các nan trong tròng này để đảm bảo chất lượng thiết kế và xây dựng của dự án. Vị trí nan trong tròng cụ thể của từng căn sẽ được cung cấp tại phụ lục của TTIQ/HĐMB.

DISCLAIMER:

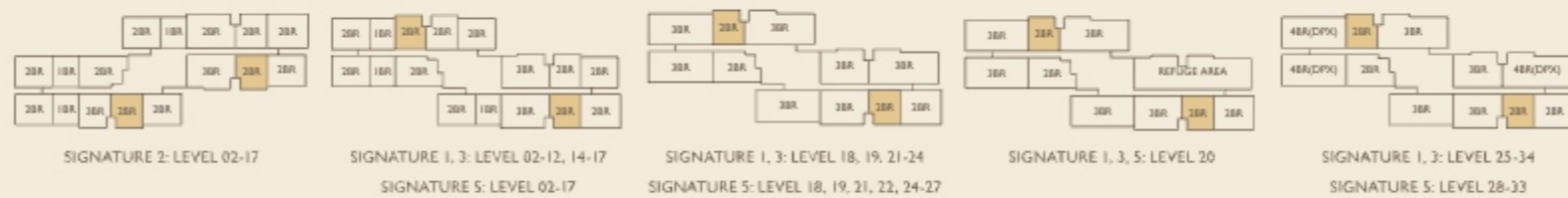
- This plan is subject to change as may be approved by the relevant authorities.
- This plan is not drawn to scale. Dimensions shown are in millimeters.
- This plan is subject to change upon further developments to rain water down pipes and M&E risers' size and location.
- The areas quoted are approximate measurements and are subject to final measurements by the registered surveyor.
- Furniture and finishes shown are for illustration purposes only. Please refer to handover specifications and furniture package attached with SPA for more information.
- The fins are flexibly located on specific units and floors from level 2 to 12 of each tower depending on facade designs. Developer reserves the right to adjust the fin designs to ensure design and construction quality. Detailed fin location for each unit shall be provided in the appendix of EA/SPA.

2BR SMALL

LOẠI CĂN HỘ UNIT TYPE	TÒA TOWER	TẦNG LEVEL	SỐ CĂN HỘ UNIT NO.	DTSD NFA	DTXD GFA
2BR / BI	SIGNATURE 1	02-12, 14-34	06, 13 (02-12, 14-17)	53.8 sqm	58.8 sqm
			04, 07 (20)		
			04, 09 (18, 19, 21-24)		
	SIGNATURE 2	02-17	04, 09 (25, 27, 29, 31, 33)		
			02, 06 (26, 28, 30, 32, 34)		
			07, 10		
	SIGNATURE 3	02-12, 14-34	05, 14 (02-12, 14-17)		
			02, 08 (20)		
			04, 10 (18, 19, 21-24)		
	SIGNATURE 5	02-22, 24-33	04, 10 (25, 27, 29, 31, 33)		
			03, 07 (26, 28, 30, 32, 34)		
			05, 14 (02-17)		
			02, 08 (20)		
			04, 10 (18, 19, 21, 22, 24-27)		
			04, 10 (28, 30, 32)		
			03, 07 (29, 31, 33)		



KEY PLAN



KHUYẾN CÁO:

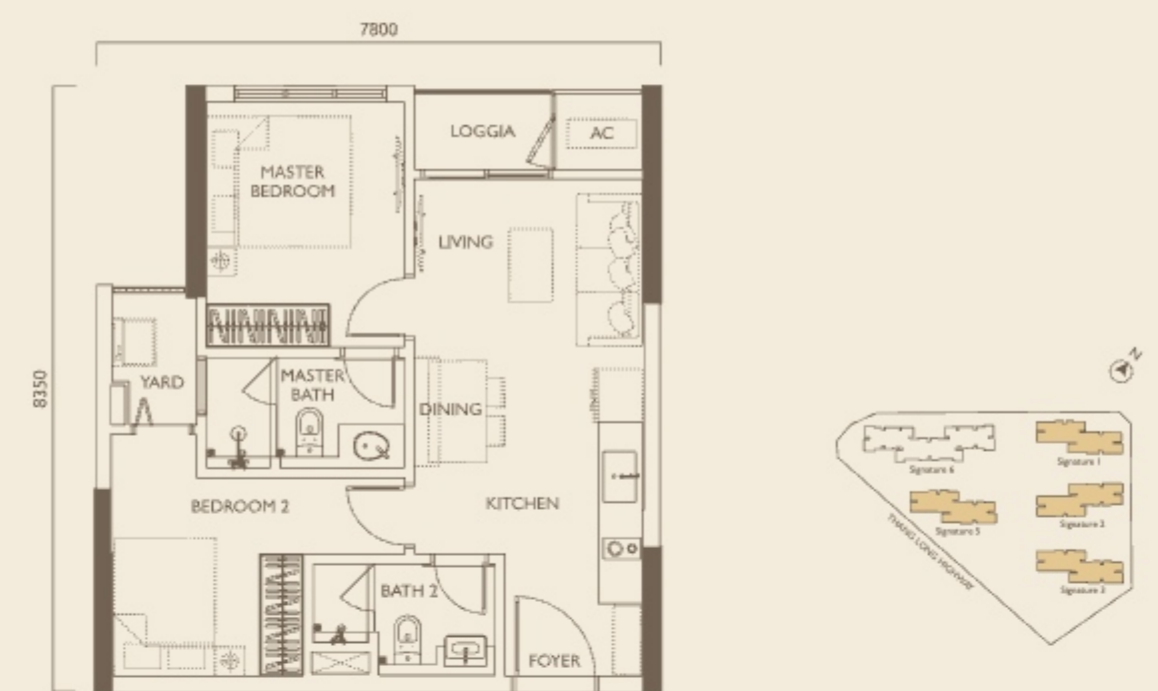
- Mặt bằng này có thể được thay đổi theo phê duyệt của cơ quan chức năng có thẩm quyền.
- Tỷ lệ không nhất thiết phải là tiêu chuẩn khi xây hoàn thiện. Đơn vị đo lường là mm.
- Mặt bằng này có thể được thay đổi dựa theo thiết kế chi tiết của ống thoát nước mưa và hệ thống M&E, ra về lịch thực và vị trí.
- Diện tích ở trên là đo đạc ước tính và có thể thay đổi theo văn bản đo đạc chính thức bởi các cơ quan có thẩm quyền.
- Sắp xếp nội thất và vật liệu hoàn thiện cho mục đích tham khảo.
- Vật liệu sử dụng tại các đặc điểm kỹ thuật và giá nội thất, chính sách trong hợp đồng mua bán để biết thêm chi tiết.
- Năng lượng tiêu thụ được sắp xếp linh hoạt theo vị trí căn hộ và tầng từ 2 đến 12 của mỗi tháp, tùy thuộc vào thiết kế mặt bằng.
- Chủ đầu tư có quyền điều chỉnh vị trí các nan trong trệt này để đảm bảo chất lượng thiết kế và xây dựng của dự án. Vị trí nan trong trệt cụ thể của từng căn sẽ được cung cấp tại phụ lục của TTI/Q/HD/MB.

DISCLAIMER:

- This plan is subject to change as may be approved by the relevant authorities.
- This plan is not drawn to scale. Dimensions shown are in millimeters.
- This plan is subject to change upon further developments to rain water down pipes and M&E risers' size and location.
- The areas quoted are approximate measurements and are subject to final measurements by the registered surveyor.
- Furniture and finishes shown are for illustration purposes only. Please refer to handover specifications and furniture package attached with SPA for more information.
- The fins are flexibly located on specific units and floors from level 2 to 12 of each tower depending on facade designs. Developer reserves the right to adjust the fin designs to ensure design and construction quality. Detailed fin location for each unit shall be provided in the appendix of EA/SPA.

2BR SMALL

LOẠI CĂN HỘ UNIT TYPE	TÒA TOWER	TẦNG LEVEL	SỐ CĂN HỘ UNIT NO.	DTSD NFA	DTXD GFA
2BR / BIM	SIGNATURE 1	02-12, 14-17	07, 10	53.8 sqm	58.8 sqm
			04, 11 (02-17)		
	SIGNATURE 2	02-22, 24-34	06 (20)		
			03 (18-22, 24-34)		
			07 (26, 28, 30, 32, 34)		
	SIGNATURE 3	02-12, 14-17	08 (18, 19, 21, 22, 24, 25, 27, 29, 31, 33)		
			02, 15		
			02, 15		
	SIGNATURE 5	02-17			



KEY PLAN



KHUYẾN CÁO:

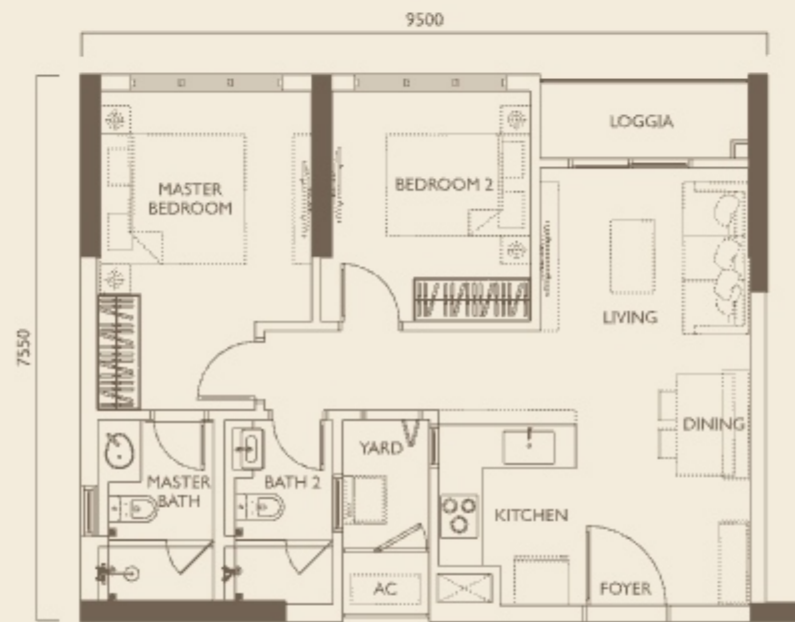
- Mặt bằng này có thể được thay đổi theo phê duyệt của cơ quan chức năng có thẩm quyền.
- Tỷ lệ không nhất thiết phải là tiêu chuẩn khi xây hoàn thiện. Đơn vị đo lường là mm.
- Mặt bằng này có thể được thay đổi dựa theo thiết kế chi tiết của ống thoát nước mưa và hệ thống M&E, ra về lịch thực và vị trí.
- Diện tích ở trên là đo đạc ước tính và có thể thay đổi theo văn bản đo đạc chính thức bởi các cơ quan có thẩm quyền.
- Sắp xếp nội thất và vật liệu hoàn thiện cho mục đích tham khảo.
- Vật liệu sử dụng tại các đặc điểm kỹ thuật và giá nội thất, chính sách trong hợp đồng mua bán để biết thêm chi tiết.
- Năng lượng tiêu thụ được sắp xếp linh hoạt theo vị trí căn hộ và tầng từ 2 đến 12 của mỗi tháp, tùy thuộc vào thiết kế mặt bằng.
- Chủ đầu tư có quyền điều chỉnh vị trí các nan trong trệt này để đảm bảo chất lượng thiết kế và xây dựng của dự án. Vị trí nan trong trệt cụ thể của từng căn sẽ được cung cấp tại phụ lục của TTI/Q/HD/MB.

DISCLAIMER:

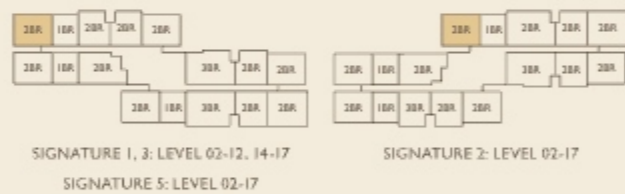
- This plan is subject to change as may be approved by the relevant authorities.
- This plan is not drawn to scale. Dimensions shown are in millimeters.
- This plan is subject to change upon further developments to rain water down pipes and M&E risers' size and location.
- The areas quoted are approximate measurements and are subject to final measurements by the registered surveyor.
- Furniture and finishes shown are for illustration purposes only. Please refer to handover specifications and furniture package attached with SPA for more information.
- The fins are flexibly located on specific units and floors from level 2 to 12 of each tower depending on facade designs. Developer reserves the right to adjust the fin designs to ensure design and construction quality. Detailed fin location for each unit shall be provided in the appendix of EA/SPA.

2BR MEDIUM

LOẠI CĂN HỘ UNIT TYPE	TÒA TOWER	TẦNG LEVEL	SỐ CĂN HỘ UNIT NO.	DTSD NFA	DTXD GFA
2BR / B2	SIGNATURE 1	02-12, 14-17	04	62.2 sqm	68.6 sqm
	SIGNATURE 2	02-17	01		
	SIGNATURE 3	02-12, 14-17	12		
	SIGNATURE 5	02-17	12		



KEY PLAN



KHUYẾN CÁO:

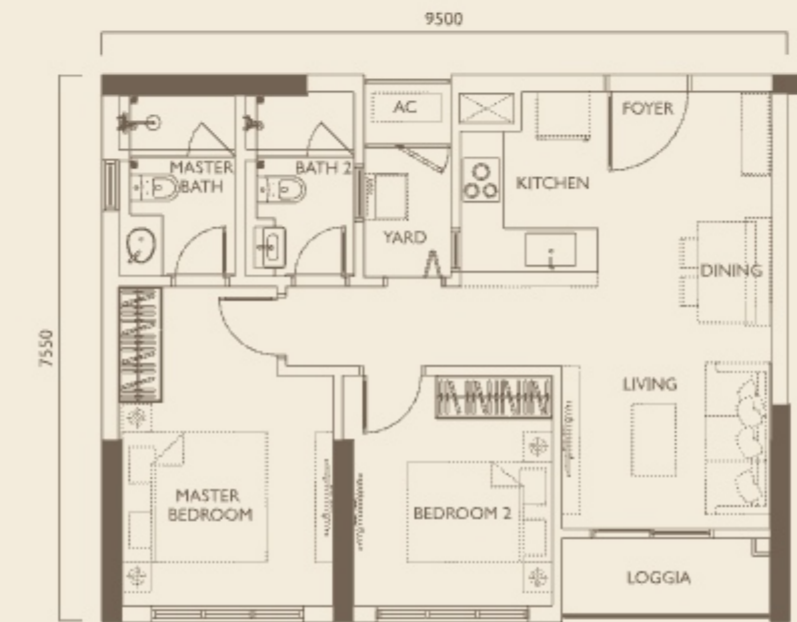
- Mặt bằng này có thể được thay đổi theo phê duyệt của cơ quan chức năng có thẩm quyền.
- Tỷ lệ không nhất thiết phải là tiêu chuẩn khi xây hoàn thiện. Đơn vị đo lường là mm.
- Mặt bằng này có thể được thay đổi dựa theo thiết kế chi tiết của ống thoát nước mưa và hệ thống M&E, ra về kích thước và vị trí.
- Diện tích ở trên là đo đạc ước tính và có thể thay đổi theo văn bản đo đạc chính thức bởi các cơ quan có thẩm quyền.
- Sắp xếp nội thất và vật liệu hoàn thiện cho mục đích tham khảo.
- Vui lòng sử dụng tài liệu đặc điểm kỹ thuật và gói nội thất đính kèm trong hợp đồng mua bán để biết thêm chi tiết.
- Năng lượng được sắp xếp linh hoạt theo vị trí căn hộ và tầng từ 2 đến 12 của mỗi tháp, tùy thuộc vào thiết kế mặt đứng.
- Chủ đầu tư có quyền điều chỉnh vị trí các nan trang trí này để đảm bảo chất lượng thiết kế và xây dựng của dự án. Vị trí nan trang trí cụ thể của từng căn sẽ được cung cấp tại phụ lục của TTI/Q/HĐMB.

DISCLAIMER:

- This plan is subject to change as may be approved by the relevant authorities.
- This plan is not drawn to scale. Dimensions shown are in millimeters.
- This plan is subject to change upon further developments to rain water down pipes and M&E risers' size and location.
- The areas quoted are approximate measurements and are subject to final measurements by the registered surveyor.
- Furniture and finishes shown are for illustration purposes only. Please refer to handover specifications and furniture package attached with SPA for more information.
- The fins are flexibly located on specific units and floors from level 2 to 12 of each tower depending on facade designs. Developer reserves the right to adjust the fin designs to ensure design and construction quality. Detailed fin location for each unit shall be provided in the appendix of EA/SPA.

2BR MEDIUM

LOẠI CĂN HỘ UNIT TYPE	TÒA TOWER	TẦNG LEVEL	SỐ CĂN HỘ UNIT NO.	DTSD NFA	DTXD GFA
2BR / B2M	SIGNATURE 1	02-12, 14-17	16	62.2 sqm	68.6 sqm
	SIGNATURE 2	02-17	13		
	SIGNATURE 3	02-12, 14-17	08		
	SIGNATURE 5	02-17	08		



KEY PLAN



KHUYẾN CÁO:

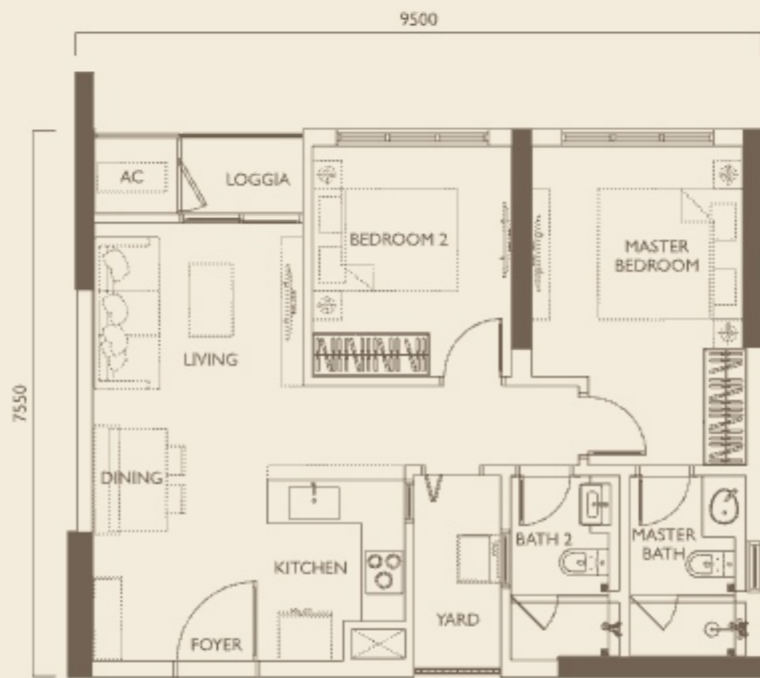
- Mặt bằng này có thể được thay đổi theo phê duyệt của cơ quan chức năng có thẩm quyền.
- Tỷ lệ không nhất thiết phải là tiêu chuẩn khi xây hoàn thiện. Đơn vị đo lường là mm.
- Mặt bằng này có thể được thay đổi dựa theo thiết kế chi tiết của ống thoát nước mưa và hệ thống M&E, ra về kích thước và vị trí.
- Diện tích ở trên là đo đạc ước tính và có thể thay đổi theo văn bản đo đạc chính thức bởi các cơ quan có thẩm quyền.
- Sắp xếp nội thất và vật liệu hoàn thiện cho mục đích tham khảo.
- Vui lòng sử dụng tài liệu đặc điểm kỹ thuật và gói nội thất đính kèm trong hợp đồng mua bán để biết thêm chi tiết.
- Năng lượng được sắp xếp linh hoạt theo vị trí căn hộ và tầng từ 2 đến 12 của mỗi tháp, tùy thuộc vào thiết kế mặt đứng.
- Chủ đầu tư có quyền điều chỉnh vị trí các nan trang trí này để đảm bảo chất lượng thiết kế và xây dựng của dự án. Vị trí nan trang trí cụ thể của từng căn sẽ được cung cấp tại phụ lục của TTI/Q/HĐMB.

DISCLAIMER:

- This plan is subject to change as may be approved by the relevant authorities.
- This plan is not drawn to scale. Dimensions shown are in millimeters.
- This plan is subject to change upon further developments to rain water down pipes and M&E risers' size and location.
- The areas quoted are approximate measurements and are subject to final measurements by the registered surveyor.
- Furniture and finishes shown are for illustration purposes only. Please refer to handover specifications and furniture package attached with SPA for more information.
- The fins are flexibly located on specific units and floors from level 2 to 12 of each tower depending on facade designs. Developer reserves the right to adjust the fin designs to ensure design and construction quality. Detailed fin location for each unit shall be provided in the appendix of EA/SPA.

2BR MEDIUM

LOẠI CĂN HỘ UNIT TYPE	TÒA TOWER	TẦNG LEVEL	SỐ CĂN HỘ UNIT NO.	DTSD NFA	DTXD GFA
2BR / B2B	SIGNATURE 1	02-12, 14-17	03, 08, 11	62.2 sqm	68.6 sqm
	SIGNATURE 3	02-12, 14-17	03, 11, 16		
	SIGNATURE 5	02-17	03, 11, 16		



KEY PLAN



SIGNATURE 1, 3: LEVEL 02-12, 14-17
SIGNATURE 5: LEVEL 02-17

DISCLAIMER:

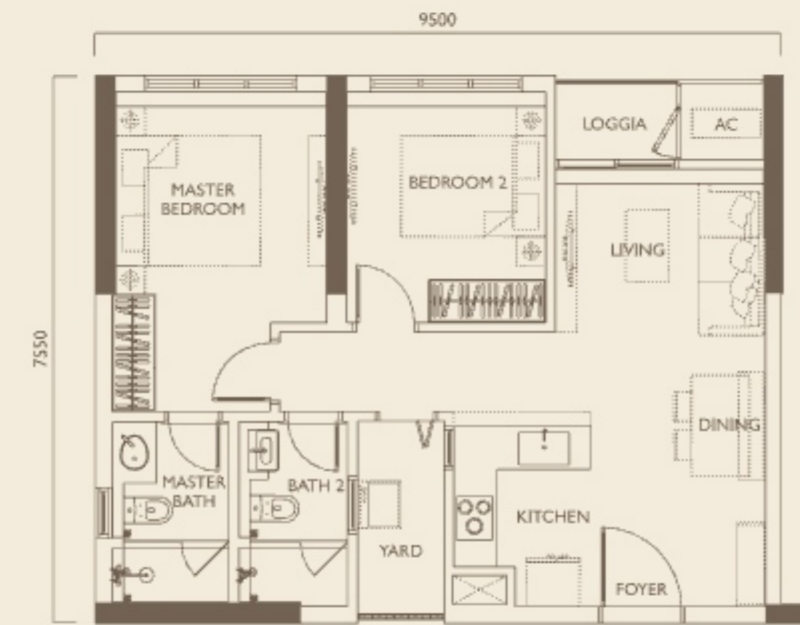
- This plan is subject to change as may be approved by the relevant authorities.
- This plan is not drawn to scale. Dimensions shown are in millimeters.
- This plan is subject to change upon further developments to rain water down pipes and M&E risers' size and location.
- The areas quoted are approximate measurements and are subject to final measurements by the registered surveyor.
- Furniture and finishes shown are for illustration purposes only. Please refer to handover specifications and furniture package attached with SPA for more information.
- The fix are flexibly located on specific units and floors from level 2 to 12 of each tower depending on facade designs. Developer reserves the right to adjust the fix designs to ensure design and construction quality. Detailed fix location for each unit shall be provided in the appendix of EA/SPA.

KHUYẾN CÁO:

- Mặt bằng này có thể được thay đổi theo phê duyệt của cơ quan chức năng có thẩm quyền.
- Tỷ lệ không nhất thiết phải là tiêu chuẩn khi xây hoàn thiện. Đơn vị đo lường là mm.
- Mặt bằng này có thể được thay đổi dựa theo thiết kế chi tiết của ống thoát nước mưa và hệ thống M&E, ra về kích thước và vị trí.
- Diện tích ở trên là đo đạc ước tính và có thể thay đổi theo văn bản đo đạc chi tiết bởi các cơ quan có thẩm quyền.
- Sắp xếp nội thất và vật liệu hoàn thiện cho mục đích tham khảo.
- Vui lòng sử dụng tài liệu đặc điểm kỹ thuật và gói nội thất đính kèm trong hợp đồng mua bán để biết thêm chi tiết.
- Năng trạng trí được sắp xếp linh hoạt theo vị trí căn hộ và tầng từ 2 đến 12 của mỗi tháp, tùy thuộc vào thiết kế mặt đứng.
- Chủ đầu tư có quyền điều chỉnh vị trí các năng trạng trí này để đảm bảo chất lượng thiết kế và xây dựng của dự án. Vị trí năng trạng trí cụ thể của từng căn sẽ được cung cấp tại phụ lục của TTI/Q/HĐMB.

2BR MEDIUM

LOẠI CĂN HỘ UNIT TYPE	TÒA TOWER	TẦNG LEVEL	SỐ CĂN HỘ UNIT NO.	DTSD NFA	DTXD GFA
2BR / B2BM	SIGNATURE 2	02-17	06, 09, 14	62.2 sqm	68.6 sqm



KEY PLAN



SIGNATURE 2: LEVEL 02-17

DISCLAIMER:

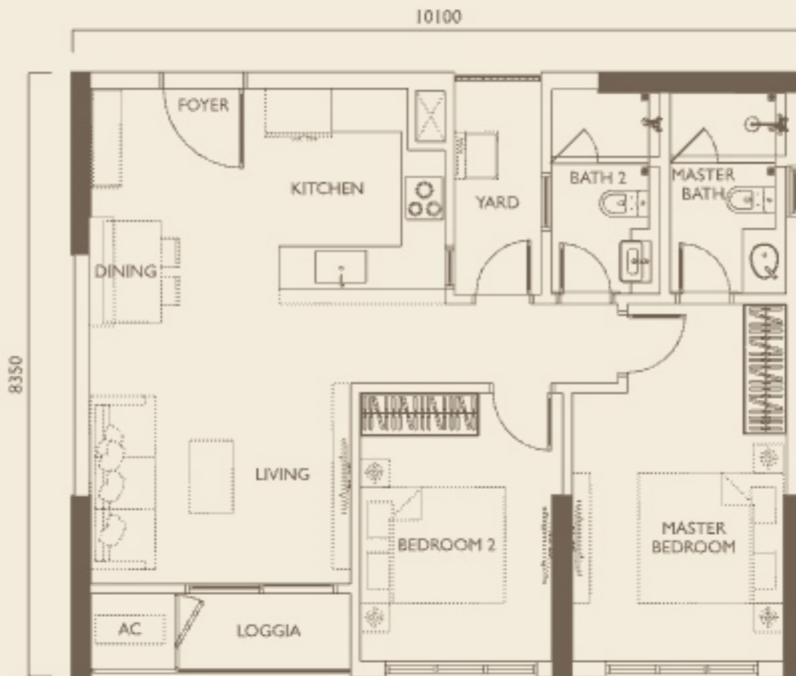
- This plan is subject to change as may be approved by the relevant authorities.
- This plan is not drawn to scale. Dimensions shown are in millimeters.
- This plan is subject to change upon further developments to rain water down pipes and M&E risers' size and location.
- The areas quoted are approximate measurements and are subject to final measurements by the registered surveyor.
- Furniture and finishes shown are for illustration purposes only. Please refer to handover specifications and furniture package attached with SPA for more information.
- The fix are flexibly located on specific units and floors from level 2 to 12 of each tower depending on facade designs. Developer reserves the right to adjust the fix designs to ensure design and construction quality. Detailed fix location for each unit shall be provided in the appendix of EA/SPA.

KHUYẾN CÁO:

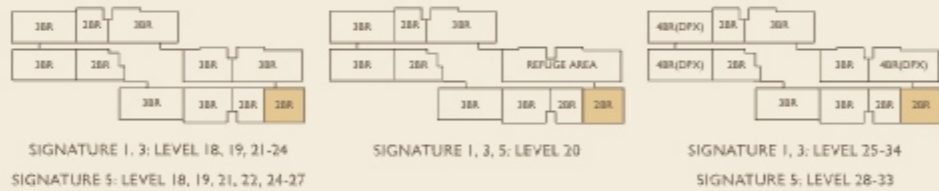
- Mặt bằng này có thể được thay đổi theo phê duyệt của cơ quan chức năng có thẩm quyền.
- Tỷ lệ không nhất thiết phải là tiêu chuẩn khi xây hoàn thiện. Đơn vị đo lường là mm.
- Mặt bằng này có thể được thay đổi dựa theo thiết kế chi tiết của ống thoát nước mưa và hệ thống M&E, ra về kích thước và vị trí.
- Diện tích ở trên là đo đạc ước tính và có thể thay đổi theo văn bản đo đạc chi tiết bởi các cơ quan có thẩm quyền.
- Sắp xếp nội thất và vật liệu hoàn thiện cho mục đích tham khảo.
- Vui lòng sử dụng tài liệu đặc điểm kỹ thuật và gói nội thất đính kèm trong hợp đồng mua bán để biết thêm chi tiết.
- Năng trạng trí được sắp xếp linh hoạt theo vị trí căn hộ và tầng từ 2 đến 12 của mỗi tháp, tùy thuộc vào thiết kế mặt đứng.
- Chủ đầu tư có quyền điều chỉnh vị trí các năng trạng trí này để đảm bảo chất lượng thiết kế và xây dựng của dự án. Vị trí năng trạng trí cụ thể của từng căn sẽ được cung cấp tại phụ lục của TTI/Q/HĐMB.

2BR LARGE

LOẠI CĂN HỘ UNIT TYPE	TÒA TOWER	TẦNG LEVEL	SỐ CĂN HỘ UNIT NO.	DTSD NFA	DTXD GFA
2BR / B3	SIGNATURE 1	18-34	06 (20) 08 (18, 19, 21-24) 08 (25, 27, 29, 31, 33) 05 (26, 28, 30, 32, 34)	74.3 sqm	81.0 sqm
	SIGNATURE 3	18-34	01 (20) 03 (18, 19, 21-24) 03 (25, 27, 29, 31, 33) 02 (26, 28, 30, 32, 34)		
	SIGNATURE 5	18-22, 24-33	01 (20) 03 (18, 19, 21, 22, 24-27) 03 (28, 30, 32) 02 (29, 31, 33)		



KEY PLAN



KHUYẾN CÁO:

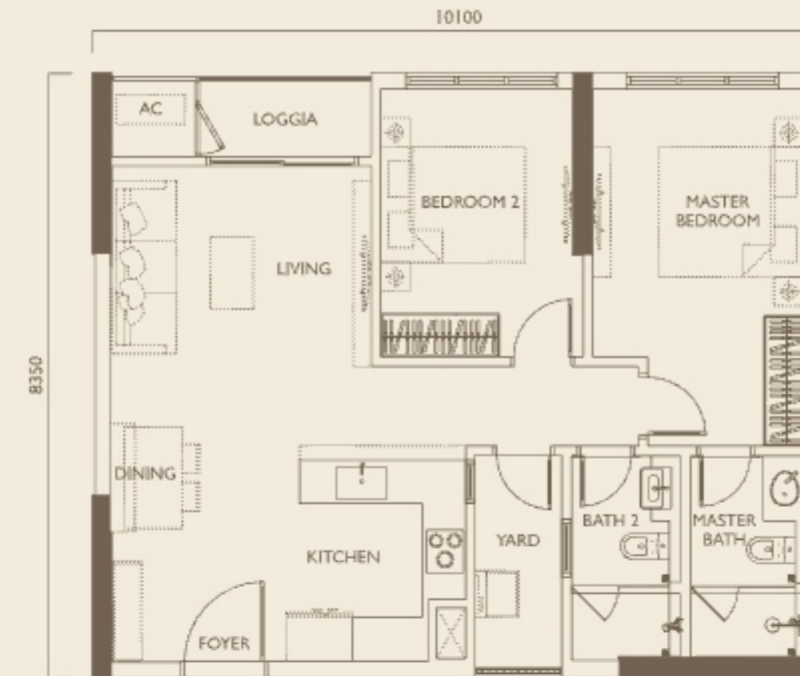
- Mặt bằng này có thể được thay đổi theo phê duyệt của cơ quan chức năng có thẩm quyền.
- Tỷ lệ không nhất thiết phải là tiêu chuẩn khi xây hoàn thiện. Đơn vị đo lường là mm.
- Mặt bằng này có thể được thay đổi dựa theo thiết kế chi tiết của ống thoát nước mưa và hệ thống M&E, ra về kích thước và vị trí.
- Diện tích ở trên là do đặc ước tính và có thể thay đổi theo văn bản do đặc chỉ hức bởi các cơ quan có thẩm quyền.
- Sắp xếp nội thất và vật liệu hoàn thiện cho mục đích tham khảo.
- Vật liệu sử dụng tại đây đặc điểm kỹ thuật và giá nội thất, đánh kèm trong hợp đồng mua bán để biết thêm chi tiết.
- Năng lượng sẽ được sắp xếp linh hoạt theo vị trí căn hộ và tầng từ 2 đến 12 của mỗi tháp, tùy thuộc vào thiết kế mặt đứng.
- Chủ đầu tư có quyền điều chỉnh vị trí các nan trong trệt này để đảm bảo chất lượng thiết kế và xây dựng của dự án. Vị trí nan trong trệt cụ thể của từng căn sẽ được cung cấp tại phụ lục của TTI/Q/HĐMB.

DISCLAIMER:

- This plan is subject to change as may be approved by the relevant authorities.
- This plan is not drawn to scale. Dimensions shown are in millimeters.
- This plan is subject to change upon further developments to rain water down pipes and M&E risers' size and location.
- The areas quoted are approximate measurements and are subject to final measurements by the registered surveyor.
- Furniture and finishes shown are for illustration purposes only. Please refer to handover specifications and furniture package attached with SPA for more information.
- The fix are flexibly located on specific units and floors from level 2 to 12 of each tower depending on facade designs. Developer reserves the right to adjust the fix designs to ensure design and construction quality. Detailed fix location for each unit shall be provided in the appendix of EA/SPA.

2BR LARGE

LOẠI CĂN HỘ UNIT TYPE	TÒA TOWER	TẦNG LEVEL	SỐ CĂN HỘ UNIT NO.	DTSD NFA	DTXD GFA
2BR / B3M	SIGNATURE 2	18-22, 24-34	04	74.3 sqm	81.0 sqm



KEY PLAN



KHUYẾN CÁO:

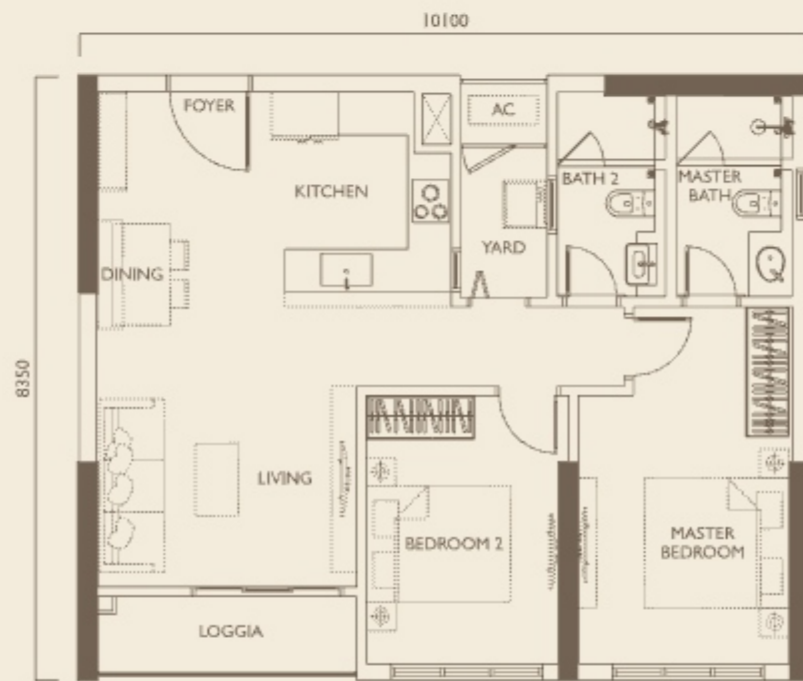
- Mặt bằng này có thể được thay đổi theo phê duyệt của cơ quan chức năng có thẩm quyền.
- Tỷ lệ không nhất thiết phải là tiêu chuẩn khi xây hoàn thiện. Đơn vị đo lường là mm.
- Mặt bằng này có thể được thay đổi dựa theo thiết kế chi tiết của ống thoát nước mưa và hệ thống M&E, ra về kích thước và vị trí.
- Diện tích ở trên là do đặc ước tính và có thể thay đổi theo văn bản do đặc chỉ hức bởi các cơ quan có thẩm quyền.
- Sắp xếp nội thất và vật liệu hoàn thiện cho mục đích tham khảo.
- Vật liệu sử dụng tại đây đặc điểm kỹ thuật và giá nội thất, đánh kèm trong hợp đồng mua bán để biết thêm chi tiết.
- Năng lượng sẽ được sắp xếp linh hoạt theo vị trí căn hộ và tầng từ 2 đến 12 của mỗi tháp, tùy thuộc vào thiết kế mặt đứng.
- Chủ đầu tư có quyền điều chỉnh vị trí các nan trong trệt này để đảm bảo chất lượng thiết kế và xây dựng của dự án. Vị trí nan trong trệt cụ thể của từng căn sẽ được cung cấp tại phụ lục của TTI/Q/HĐMB.

DISCLAIMER:

- This plan is subject to change as may be approved by the relevant authorities.
- This plan is not drawn to scale. Dimensions shown are in millimeters.
- This plan is subject to change upon further developments to rain water down pipes and M&E risers' size and location.
- The areas quoted are approximate measurements and are subject to final measurements by the registered surveyor.
- Furniture and finishes shown are for illustration purposes only. Please refer to handover specifications and furniture package attached with SPA for more information.
- The fix are flexibly located on specific units and floors from level 2 to 12 of each tower depending on facade designs. Developer reserves the right to adjust the fix designs to ensure design and construction quality. Detailed fix location for each unit shall be provided in the appendix of EA/SPA.

2BR LARGE

LOẠI CĂN HỘ UNIT TYPE	TÒA TOWER	TẦNG LEVEL	SỐ CĂN HỘ UNIT NO.	DTSD NFA	DTXD GFA
2BR / B3A	SIGNATURE 1	02-12, 14-17	12	74.3 sqm	81.0 sqm
	SIGNATURE 3	02-12, 14-17	04		
	SIGNATURE 5	02-17	04		



KEY PLAN



SIGNATURE 1, 3: LEVEL 02-12, 14-17

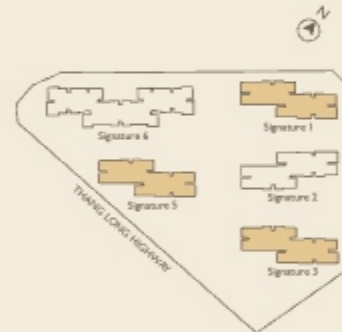
SIGNATURE 5: LEVEL 02-17

KHUYẾN CÁO:

- Mặt bằng này có thể được thay đổi theo phê duyệt của cơ quan chức năng có thẩm quyền.
- Tỷ lệ không nhất thiết phải là tiêu chuẩn khi xây hoàn thiện. Đơn vị đo lường là mm.
- Mặt bằng này có thể được thay đổi dựa theo thiết kế chi tiết của ống thoát nước mưa và hệ thống M&E, ra về kích thước và vị trí.
- Diện tích ở trên là đo đạc ước tính và có thể thay đổi theo văn bản đo đạc chi tiết bởi các cơ quan có thẩm quyền.
- Sắp xếp nội thất và vật liệu hoàn thiện cho mục đích tham khảo.
- Vật liệu sử dụng tại đây đặc điểm và chất lượng sẽ được định làm trong hợp đồng mua bán để biết thêm chi tiết.
- Năng lượng được sắp xếp linh hoạt theo vị trí căn hộ và tầng từ 2 đến 12 của mỗi tháp, tùy thuộc vào thiết kế mặt bằng.
- Chủ đầu tư có quyền điều chỉnh vị trí các năng lượng này để đảm bảo chất lượng thiết kế và xây dựng của dự án. Vị trí năng lượng cụ thể của từng căn sẽ được cung cấp tại phụ lục của TTI:QHĐMB.

DISCLAIMER:

- This plan is subject to change as may be approved by the relevant authorities.
- This plan is not drawn to scale. Dimensions shown are in millimeters.
- This plan is subject to change upon further developments to rain water down pipes and M&E risers' size and location.
- The areas quoted are approximate measurements and are subject to final measurements by the registered surveyor.
- Furniture and finishes shown are for illustration purposes only. Please refer to handover specifications and furniture package attached with SPA for more information.
- The fin are flexibly located on specific units and floors from level 2 to 12 of each tower depending on facade designs. Developer reserves the right to adjust the fin designs to ensure design and construction quality. Detailed fin location for each unit shall be provided in the appendix of EA/SPA.



2BR LARGE

LOẠI CĂN HỘ UNIT TYPE	TÒA TOWER	TẦNG LEVEL	SỐ CĂN HỘ UNIT NO.	DTSD NFA	DTXD GFA
2BR / B3AM	SIGNATURE 2	02-17	05	74.3 sqm	81.0 sqm



KEY PLAN



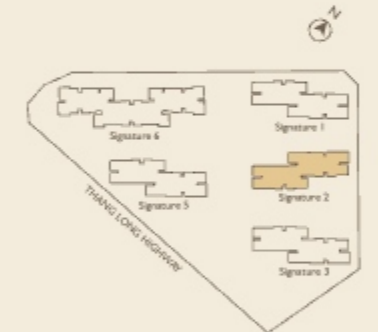
SIGNATURE 2: LEVEL 02-17

KHUYẾN CÁO:

- Mặt bằng này có thể được thay đổi theo phê duyệt của cơ quan chức năng có thẩm quyền.
- Tỷ lệ không nhất thiết phải là tiêu chuẩn khi xây hoàn thiện. Đơn vị đo lường là mm.
- Mặt bằng này có thể được thay đổi dựa theo thiết kế chi tiết của ống thoát nước mưa và hệ thống M&E, ra về kích thước và vị trí.
- Diện tích ở trên là đo đạc ước tính và có thể thay đổi theo văn bản đo đạc chi tiết bởi các cơ quan có thẩm quyền.
- Sắp xếp nội thất và vật liệu hoàn thiện cho mục đích tham khảo.
- Vật liệu sử dụng tại đây đặc điểm và chất lượng sẽ được định làm trong hợp đồng mua bán để biết thêm chi tiết.
- Năng lượng được sắp xếp linh hoạt theo vị trí căn hộ và tầng từ 2 đến 12 của mỗi tháp, tùy thuộc vào thiết kế mặt bằng.
- Chủ đầu tư có quyền điều chỉnh vị trí các năng lượng này để đảm bảo chất lượng thiết kế và xây dựng của dự án. Vị trí năng lượng cụ thể của từng căn sẽ được cung cấp tại phụ lục của TTI:QHĐMB.

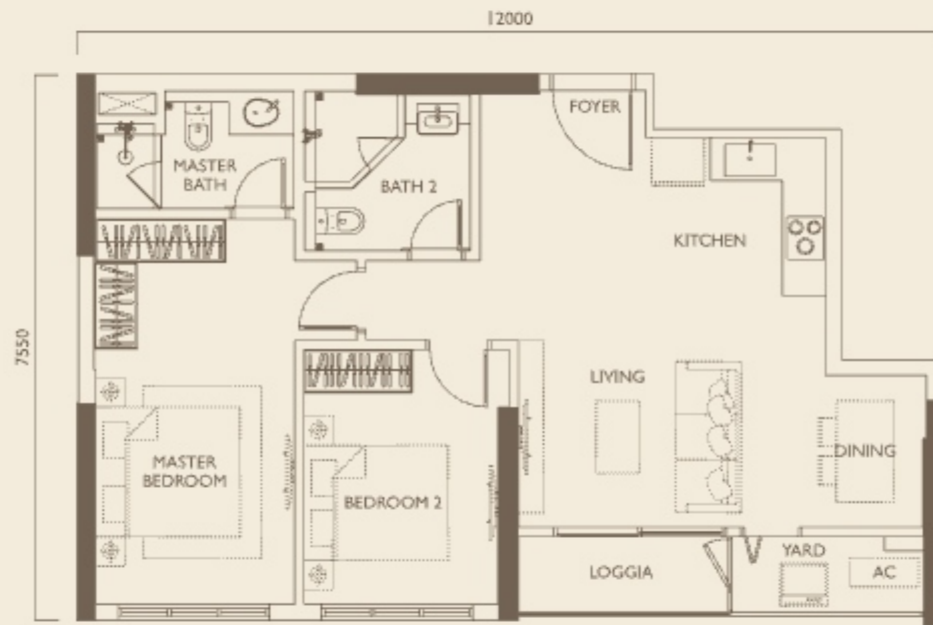
DISCLAIMER:

- This plan is subject to change as may be approved by the relevant authorities.
- This plan is not drawn to scale. Dimensions shown are in millimeters.
- This plan is subject to change upon further developments to rain water down pipes and M&E risers' size and location.
- The areas quoted are approximate measurements and are subject to final measurements by the registered surveyor.
- Furniture and finishes shown are for illustration purposes only. Please refer to handover specifications and furniture package attached with SPA for more information.
- The fin are flexibly located on specific units and floors from level 2 to 12 of each tower depending on facade designs. Developer reserves the right to adjust the fin designs to ensure design and construction quality. Detailed fin location for each unit shall be provided in the appendix of EA/SPA.



2BR LARGE

LOẠI CĂN HỘ UNIT TYPE	TÒA TOWER	TẦNG LEVEL	SỐ CĂN HỘ UNIT NO.	DTSD NFA	DTXD GFA
2BR / B4	SIGNATURE 1	02-12, 14-34	01	73.9 sqm	79.7 sqm
	SIGNATURE 3	02-12, 14-34	09 (02-12, 14-17) 05 (20) 07 (18, 19, 21-24) 07 (25, 27, 29, 31, 33) 06 (26, 28, 30, 32, 34)		
	SIGNATURE 5	02-22, 24-33	09 (02-17) 05 (20) 07 (18, 19, 21, 22, 24-27) 07 (28, 30, 32) 06 (29, 31, 33)		



KEY PLAN



KHUYẾN CÁO:

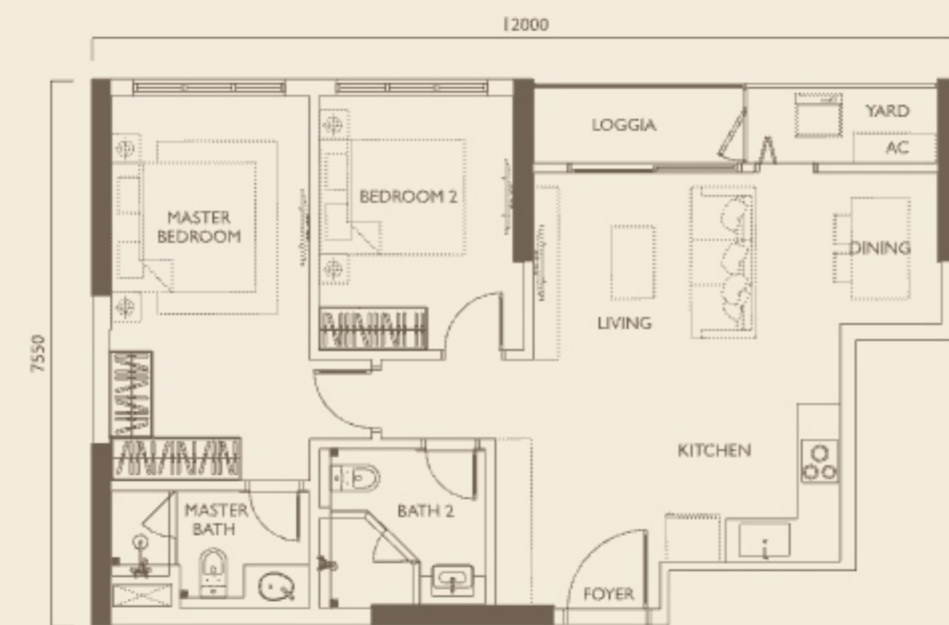
- Mặt bằng này có thể được thay đổi theo phê duyệt của cơ quan chức năng có thẩm quyền.
- Tỷ lệ không nhất thiết phải là tiêu chuẩn khi xây hoàn thiện. Đơn vị đo lường là mm.
- Mặt bằng này có thể được thay đổi dựa theo thiết kế chi tiết của ống thoát nước mưa và hệ thống M&E, ra về kích thước và vị trí.
- Diện tích ở trên là do đặc ước tính và có thể thay đổi theo văn bản do dự chủ đầu tư hoặc các cơ quan có thẩm quyền.
- Sắp xếp nội thất và vật liệu hoàn thiện cho mục đích tham khảo.
- Vật liệu sử dụng tại các điểm kết nối và góc nội thất, đánh dấu trong hợp đồng mua bán để biết thêm chi tiết.
- Năng lượng được sắp xếp linh hoạt theo vị trí căn hộ và tầng từ 2 đến 12 của mỗi tháp, tùy thuộc vào thiết kế mặt bằng.
- Chủ đầu tư có quyền điều chỉnh vị trí các nan trong trệt này để đảm bảo chất lượng thiết kế và xây dựng của dự án. Vị trí nan trong trệt cụ thể của từng căn sẽ được cung cấp tại phụ lục của TTI/Q/HD/MB.

DISCLAIMER:

- This plan is subject to change as may be approved by the relevant authorities.
- This plan is not drawn to scale. Dimensions shown are in millimeters.
- This plan is subject to change upon further developments to rain water down pipes and M&E risers' size and location.
- The areas quoted are approximate measurements and are subject to final measurements by the registered surveyor.
- Furniture and finishes shown are for illustration purposes only. Please refer to handover specifications and furniture package attached with SPA for more information.
- The fix are flexibly located on specific units and floors from level 2 to 12 of each tower depending on facade designs. Developer reserves the right to adjust the fix designs to ensure design and construction quality. Detailed fix location for each unit shall be provided in the appendix of EA/SPA.

2BR LARGE

LOẠI CĂN HỘ UNIT TYPE	TÒA TOWER	TẦNG LEVEL	SỐ CĂN HỘ UNIT NO.	DTSD NFA	DTXD GFA
2BR / B4M	SIGNATURE 2	02-22, 24-34	16 (02-17) 09 (20)	73.9 sqm	79.7 sqm
			11 (18, 19, 21, 22, 24, 25, 27, 29, 31, 33)		
			08 (26, 28, 30, 32, 34)		



KEY PLAN



KHUYẾN CÁO:

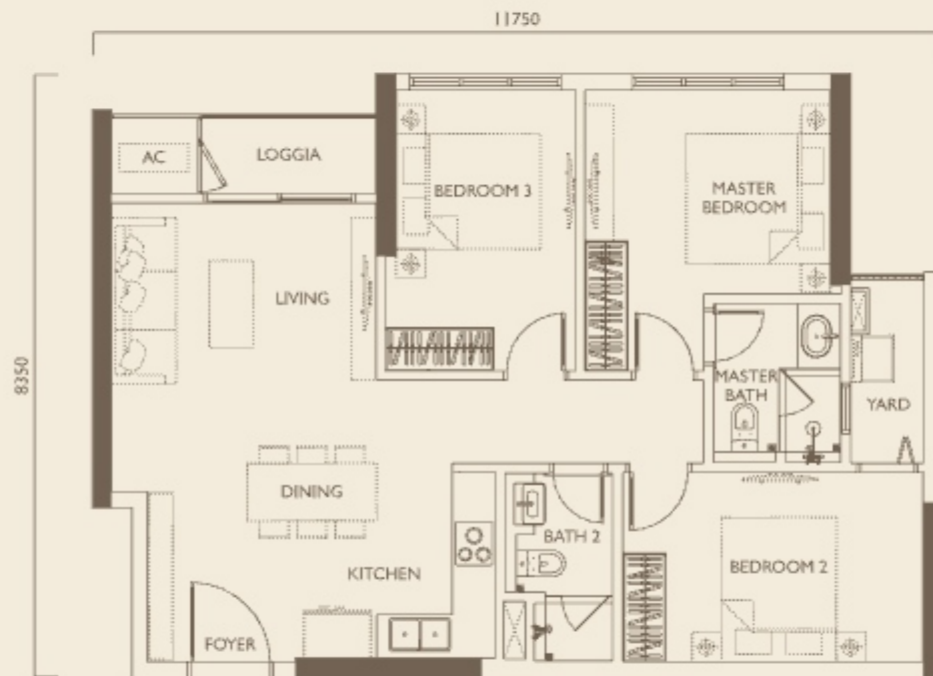
- Mặt bằng này có thể được thay đổi theo phê duyệt của cơ quan chức năng có thẩm quyền.
- Tỷ lệ không nhất thiết phải là tiêu chuẩn khi xây hoàn thiện. Đơn vị đo lường là mm.
- Mặt bằng này có thể được thay đổi dựa theo thiết kế chi tiết của ống thoát nước mưa và hệ thống M&E, ra về kích thước và vị trí.
- Diện tích ở trên là do đặc ước tính và có thể thay đổi theo văn bản do dự chủ đầu tư hoặc các cơ quan có thẩm quyền.
- Sắp xếp nội thất và vật liệu hoàn thiện cho mục đích tham khảo.
- Vật liệu sử dụng tại các điểm kết nối và góc nội thất, đánh dấu trong hợp đồng mua bán để biết thêm chi tiết.
- Năng lượng được sắp xếp linh hoạt theo vị trí căn hộ và tầng từ 2 đến 12 của mỗi tháp, tùy thuộc vào thiết kế mặt bằng.
- Chủ đầu tư có quyền điều chỉnh vị trí các nan trong trệt này để đảm bảo chất lượng thiết kế và xây dựng của dự án. Vị trí nan trong trệt cụ thể của từng căn sẽ được cung cấp tại phụ lục của TTI/Q/HD/MB.

DISCLAIMER:

- This plan is subject to change as may be approved by the relevant authorities.
- This plan is not drawn to scale. Dimensions shown are in millimeters.
- This plan is subject to change upon further developments to rain water down pipes and M&E risers' size and location.
- The areas quoted are approximate measurements and are subject to final measurements by the registered surveyor.
- Furniture and finishes shown are for illustration purposes only. Please refer to handover specifications and furniture package attached with SPA for more information.
- The fix are flexibly located on specific units and floors from level 2 to 12 of each tower depending on facade designs. Developer reserves the right to adjust the fix designs to ensure design and construction quality. Detailed fix location for each unit shall be provided in the appendix of EA/SPA.

3BR SMALL

LOẠI CĂN HỘ UNIT TYPE	TÒA TOWER	TẦNG LEVEL	SỐ CĂN HỘ UNIT NO.	DTSD NFA	DTXD GFA
3BR / C10A	SIGNATURE 1	02-12, 14-19, 21-34	09 (02-12, 14-17) 06 (18, 19, 21-24) 06 (25, 27, 29, 31, 33) 04 (26, 28, 30, 32, 34)	81.3 sqm	87.7 sqm
	SIGNATURE 3	02-12, 14-19, 21-34	01		
	SIGNATURE 5	02-19, 21, 22, 24-33	01		

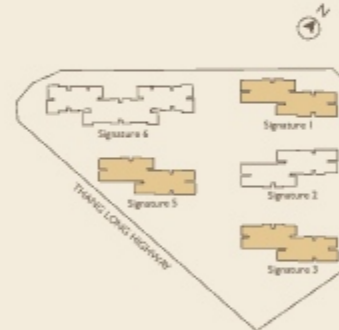
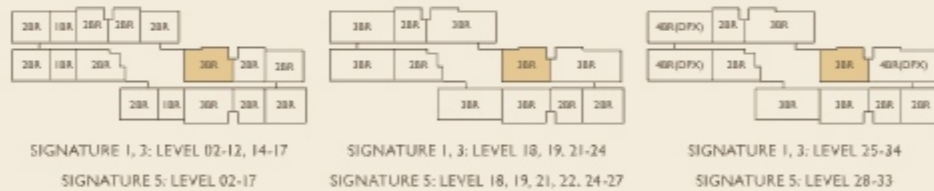


3BR SMALL

LOẠI CĂN HỘ UNIT TYPE	TÒA TOWER	TẦNG LEVEL	SỐ CĂN HỘ UNIT NO.	DTSD NFA	DTXD GFA
3BR / C10AM	SIGNATURE 2	02-22, 24-34	08 (02-17) 06 (18, 19, 21, 22, 24, 25, 27, 29, 31, 33) 05 (26, 28, 30, 32, 34)	81.3 sqm	87.7 sqm



KEY PLAN



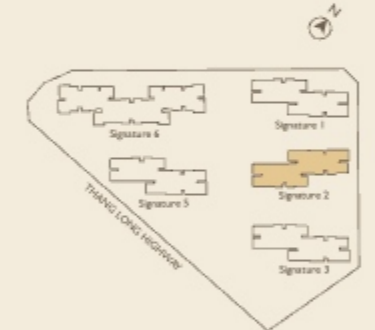
KHUYẾN CÁO:

- Mặt bằng này có thể được thay đổi theo phê duyệt của cơ quan chức năng có thẩm quyền.
- Tỷ lệ không nhất thiết phải là tiêu chuẩn khi xây hoàn thiện. Đơn vị đo lường là mm.
- Mặt bằng này có thể được thay đổi dựa theo thiết kế chi tiết của ống thoát nước mưa và hệ thống M&E, ra về kích thước và vị trí.
- Diện tích ở trên là do đặc ước tính và có thể thay đổi theo văn bản do đặc chỉ hức bởi các cơ quan có thẩm quyền.
- Sắp xếp nội thất và vật liệu hoàn thiện cho mục đích tham khảo.
- Vui lòng sử dụng tài liệu đặc điểm kỹ thuật và gói nội thất đính kèm trong hợp đồng mua bán để biết thêm chi tiết.
- Năng trạng trí được sắp xếp linh hoạt theo vị trí căn hộ và tầng từ 2 đến 12 của mỗi tháp, tùy thuộc vào thiết kế mặt bằng.
- Chủ đầu tư có quyền điều chỉnh vị trí các năng trạng trí này để đảm bảo chất lượng thiết kế và xây dựng của dự án. Vị trí năng trạng trí cụ thể của từng căn sẽ được cung cấp tại phụ lục của TTI/Q/HD/IB.

DISCLAIMER:

- This plan is subject to change as may be approved by the relevant authorities.
- This plan is not drawn to scale. Dimensions shown are in millimeters.
- This plan is subject to change upon further developments to rain water down pipes and M&E risers' size and location.
- The areas quoted are approximate measurements and are subject to final measurements by the registered surveyor.
- Furniture and finishes shown are for illustration purposes only. Please refer to handover specifications and furniture package attached with SPA for more information.
- The fix are flexibly located on specific units and floors from level 2 to 12 of each tower depending on facade designs. Developer reserves the right to adjust the fix designs to ensure design and construction quality. Detailed fix location for each unit shall be provided in the appendix of EA/SPA.

KEY PLAN



KHUYẾN CÁO:

- Mặt bằng này có thể được thay đổi theo phê duyệt của cơ quan chức năng có thẩm quyền.
- Tỷ lệ không nhất thiết phải là tiêu chuẩn khi xây hoàn thiện. Đơn vị đo lường là mm.
- Mặt bằng này có thể được thay đổi dựa theo thiết kế chi tiết của ống thoát nước mưa và hệ thống M&E, ra về kích thước và vị trí.
- Diện tích ở trên là do đặc ước tính và có thể thay đổi theo văn bản do đặc chỉ hức bởi các cơ quan có thẩm quyền.
- Sắp xếp nội thất và vật liệu hoàn thiện cho mục đích tham khảo.
- Vui lòng sử dụng tài liệu đặc điểm kỹ thuật và gói nội thất đính kèm trong hợp đồng mua bán để biết thêm chi tiết.
- Năng trạng trí được sắp xếp linh hoạt theo vị trí căn hộ và tầng từ 2 đến 12 của mỗi tháp, tùy thuộc vào thiết kế mặt bằng.
- Chủ đầu tư có quyền điều chỉnh vị trí các năng trạng trí này để đảm bảo chất lượng thiết kế và xây dựng của dự án. Vị trí năng trạng trí cụ thể của từng căn sẽ được cung cấp tại phụ lục của TTI/Q/HD/IB.

DISCLAIMER:

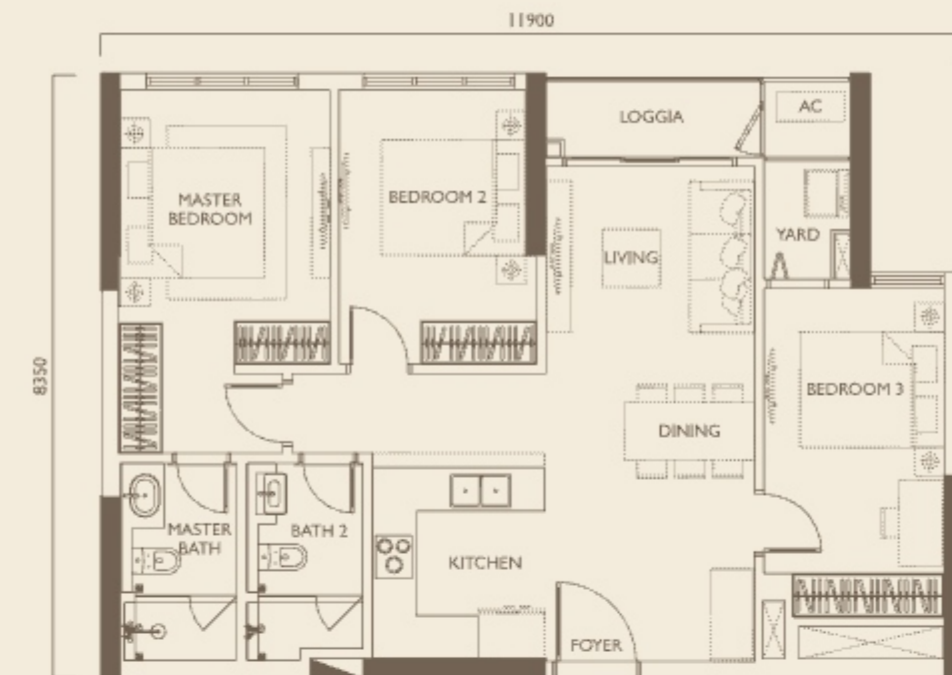
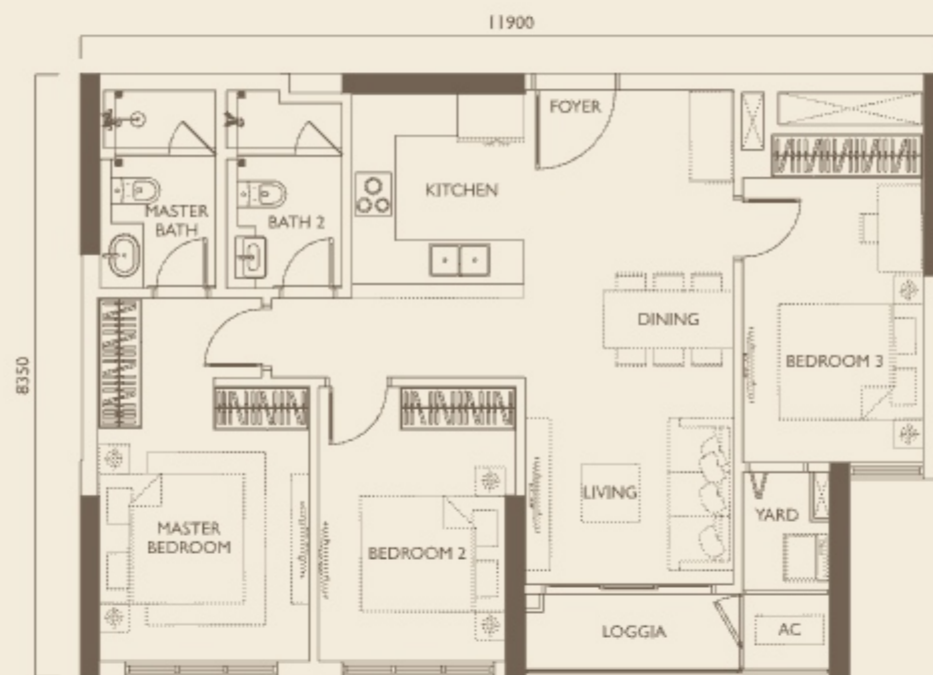
- This plan is subject to change as may be approved by the relevant authorities.
- This plan is not drawn to scale. Dimensions shown are in millimeters.
- This plan is subject to change upon further developments to rain water down pipes and M&E risers' size and location.
- The areas quoted are approximate measurements and are subject to final measurements by the registered surveyor.
- Furniture and finishes shown are for illustration purposes only. Please refer to handover specifications and furniture package attached with SPA for more information.
- The fix are flexibly located on specific units and floors from level 2 to 12 of each tower depending on facade designs. Developer reserves the right to adjust the fix designs to ensure design and construction quality. Detailed fix location for each unit shall be provided in the appendix of EA/SPA.

3BR MEDIUM

LOẠI CĂN HỘ UNIT TYPE	TÒA TOWER	TẦNG LEVEL	SỐ CĂN HỘ UNIT NO.	DTSD NFA	DTXD GFA
3BR / C10	SIGNATURE 1	02-12, 14-34	14 (02-12, 14-17) 08 (20) 10 (18, 19, 21-24) 10 (25, 27, 29, 31, 33) 07 (26, 28, 30, 32, 34)	84.0 sqm	90.6 sqm
	SIGNATURE 3	02-12, 14-34	06 (02-12, 14-17) 03 (20) 05 (18, 19, 21-24) 05 (25, 27, 29, 31, 33) 04 (26, 28, 30, 32, 34)		
	SIGNATURE 5	02-12, 14-33	06 (02-17) 03 (20) 05 (18, 19, 21, 22, 24-27) 05 (28, 30, 32) 04 (29, 31, 33)		

3BR MEDIUM

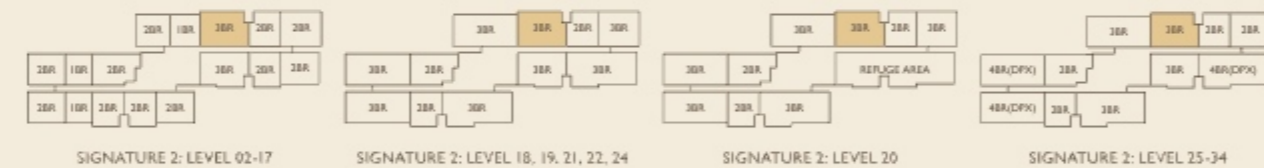
LOẠI CĂN HỘ UNIT TYPE	TÒA TOWER	TẦNG LEVEL	SỐ CĂN HỘ UNIT NO.	DTSD NFA	DTXD GFA
3BR / C10M	SIGNATURE 2	02-22, 24-34	03 (02-17) 02 (18-22, 24-34)	84.0 sqm	90.6 sqm



KEY PLAN



KEY PLAN



KHUYẾN CÁO:

- Mặt bằng này có thể được thay đổi theo phê duyệt của cơ quan chức năng có thẩm quyền.
- Tỷ lệ không nhất thiết phải là tiêu chuẩn khi xây hoàn thiện. Đơn vị đo lường là mm.
- Mặt bằng này có thể được thay đổi dựa theo thiết kế chi tiết của ống thoát nước mưa và hệ thống M&E, ra về kích thước và vị trí.
- Diện tích ở trên là do đặc ước tính và có thể thay đổi theo văn bản do đặc chế hình thức bởi các cơ quan có thẩm quyền.
- Sắp xếp nội thất và vật liệu hoàn thiện cho mục đích tham khảo.
- Vật liệu sử dụng tại các đặc điểm kỹ thuật và giá nội thất, chính sách trong hợp đồng mua bán để biết thêm chi tiết.
- Năng lượng tiêu thụ được sắp xếp linh hoạt theo vị trí căn hộ và tầng từ 2 đến 12 của mỗi tháp, tùy thuộc vào thiết kế mặt đứng.
- Chủ đầu tư có quyền điều chỉnh vị trí các năng lượng tiêu thụ để đảm bảo chất lượng thiết kế và xây dựng của dự án. Vị trí năng lượng tiêu thụ của từng căn sẽ được cung cấp tư phụ lục của TTI/Q/HD/18.

DISCLAIMER:

- This plan is subject to change as may be approved by the relevant authorities.
- This plan is not drawn to scale. Dimensions shown are in millimeters.
- This plan is subject to change upon further developments to rain water down pipes and M&E risers' size and location.
- The areas quoted are approximate measurements and are subject to final measurements by the registered surveyor.
- Furniture and finishes shown are for illustration purposes only. Please refer to handover specifications and furniture package attached with SPA for more information.
- The fix are flexibly located on specific units and floors from level 2 to 12 of each tower depending on facade designs. Developer reserves the right to adjust the fix designs to ensure design and construction quality. Detailed fix location for each unit shall be provided in the appendix of EA/SPA.

KHUYẾN CÁO:

- Mặt bằng này có thể được thay đổi theo phê duyệt của cơ quan chức năng có thẩm quyền.
- Tỷ lệ không nhất thiết phải là tiêu chuẩn khi xây hoàn thiện. Đơn vị đo lường là mm.
- Mặt bằng này có thể được thay đổi dựa theo thiết kế chi tiết của ống thoát nước mưa và hệ thống M&E, ra về kích thước và vị trí.
- Diện tích ở trên là do đặc ước tính và có thể thay đổi theo văn bản do đặc chế hình thức bởi các cơ quan có thẩm quyền.
- Sắp xếp nội thất và vật liệu hoàn thiện cho mục đích tham khảo.
- Vật liệu sử dụng tại các đặc điểm kỹ thuật và giá nội thất, chính sách trong hợp đồng mua bán để biết thêm chi tiết.
- Năng lượng tiêu thụ được sắp xếp linh hoạt theo vị trí căn hộ và tầng từ 2 đến 12 của mỗi tháp, tùy thuộc vào thiết kế mặt đứng.
- Chủ đầu tư có quyền điều chỉnh vị trí các năng lượng tiêu thụ để đảm bảo chất lượng thiết kế và xây dựng của dự án. Vị trí năng lượng tiêu thụ của từng căn sẽ được cung cấp tư phụ lục của TTI/Q/HD/18.

DISCLAIMER:

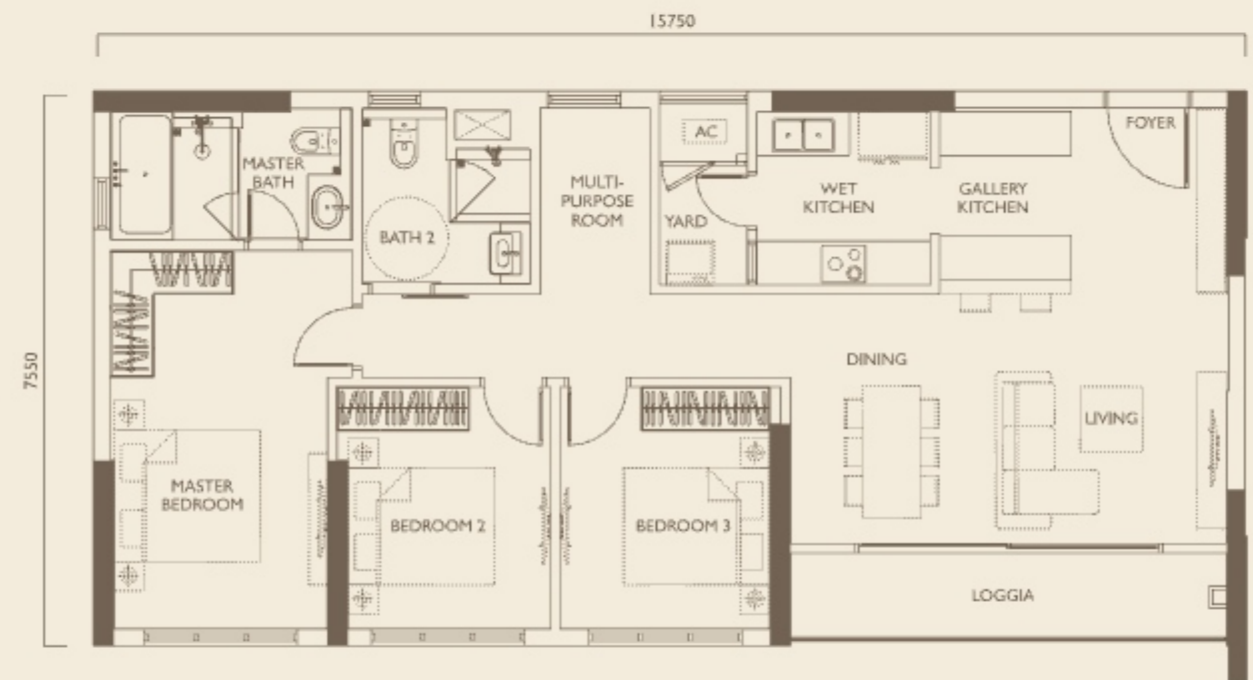
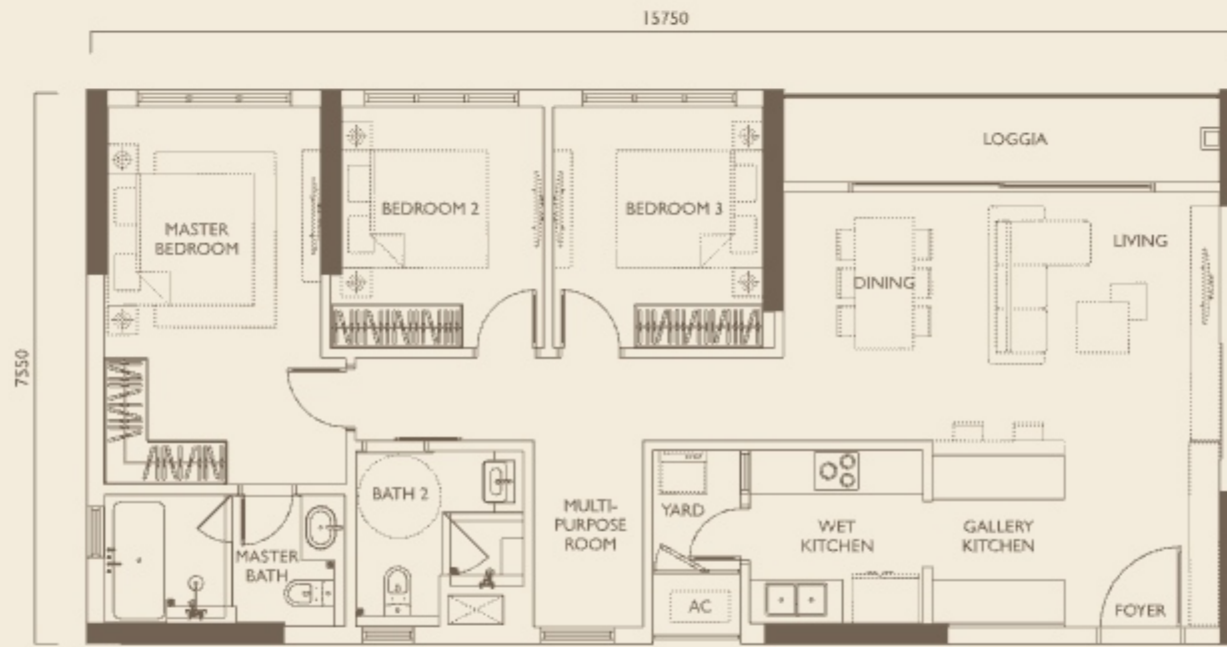
- This plan is subject to change as may be approved by the relevant authorities.
- This plan is not drawn to scale. Dimensions shown are in millimeters.
- This plan is subject to change upon further developments to rain water down pipes and M&E risers' size and location.
- The areas quoted are approximate measurements and are subject to final measurements by the registered surveyor.
- Furniture and finishes shown are for illustration purposes only. Please refer to handover specifications and furniture package attached with SPA for more information.
- The fix are flexibly located on specific units and floors from level 2 to 12 of each tower depending on facade designs. Developer reserves the right to adjust the fix designs to ensure design and construction quality. Detailed fix location for each unit shall be provided in the appendix of EA/SPA.

3BR LARGE

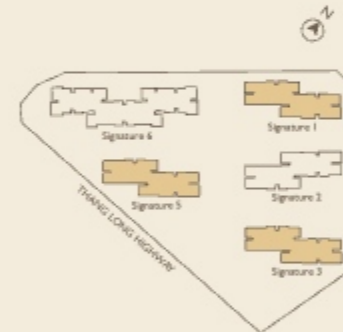
LOẠI CĂN HỘ UNIT TYPE	TÒA TOWER	TẦNG LEVEL	SỐ CĂN HỘ UNIT NO.	DTSD NFA	DTXD GFA
3BR / CI	SIGNATURE 1	18-24	03	106.3 sqm	114.9 sqm
	SIGNATURE 3	18-24	09 (18, 19, 21-24) 07 (20)		
	SIGNATURE 5	18-22, 24-27	09 (18, 19, 21, 22, 24-27) 07 (20)		

3BR LARGE

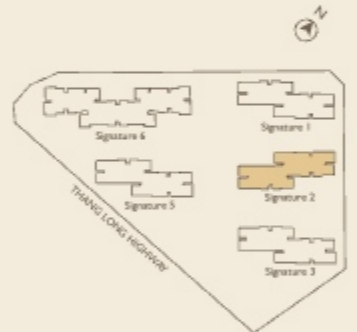
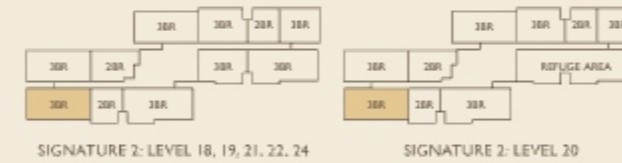
LOẠI CĂN HỘ UNIT TYPE	TÒA TOWER	TẦNG LEVEL	SỐ CĂN HỘ UNIT NO.	DTSD NFA	DTXD GFA
3BR / CIM	SIGNATURE 2	18-22, 24	07 (20) 09 (18, 19, 21, 22, 24)	106.3 sqm	114.9 sqm



KEY PLAN



KEY PLAN



KHUYẾN CÁO:

- Mặt bằng này có thể được thay đổi theo phê duyệt của cơ quan chức năng có thẩm quyền.
- Tỷ lệ không nhất thiết phải là tiêu chuẩn khi xây hoàn thiện. Đơn vị đo lường là mm.
- Mặt bằng này có thể được thay đổi dựa theo thiết kế chi tiết của ống thoát nước mưa và hệ thống M&E, ra về kích thước và vị trí.
- Diện tích ở trên là do đặc ước tính và có thể thay đổi theo văn bản do đặc chỉ hức bởi các cơ quan có thẩm quyền.
- Sắp xếp nội thất và vật liệu hoàn thiện cho mục đích tham khảo.
- Vui lòng sử dụng tài liệu đặc điểm kỹ thuật và gói nội thất đính kèm trong hợp đồng mua bán để biết thêm chi tiết.
- Năng lượng tiêu thụ được sắp xếp linh hoạt theo vị trí căn hộ và tầng từ 2 đến 12 của mỗi tháp, tùy thuộc vào thiết kế mặt đứng.
- Chủ đầu tư có quyền điều chỉnh vị trí các năng lượng tiêu thụ để đảm bảo chất lượng thiết kế và xây dựng của dự án. Vị trí năng lượng tiêu thụ của từng căn sẽ được cung cấp tại phụ lục của TTIQ/HEM/B.

DISCLAIMER:

- This plan is subject to change as may be approved by the relevant authorities.
- This plan is not drawn to scale. Dimensions shown are in millimeters.
- This plan is subject to change upon further developments to rain water down pipes and M&E risers' size and location.
- The areas quoted are approximate measurements and are subject to final measurements by the registered surveyor.
- Furniture and finishes shown are for illustration purposes only. Please refer to handover specifications and furniture package attached with SPA for more information.
- The fin are flexibly located on specific units and floors from level 2 to 12 of each tower depending on facade designs. Developer reserves the right to adjust the fin designs to ensure design and construction quality. Detailed fin location for each unit shall be provided in the appendix of EA/SPA.

KHUYẾN CÁO:

- Mặt bằng này có thể được thay đổi theo phê duyệt của cơ quan chức năng có thẩm quyền.
- Tỷ lệ không nhất thiết phải là tiêu chuẩn khi xây hoàn thiện. Đơn vị đo lường là mm.
- Mặt bằng này có thể được thay đổi dựa theo thiết kế chi tiết của ống thoát nước mưa và hệ thống M&E, ra về kích thước và vị trí.
- Diện tích ở trên là do đặc ước tính và có thể thay đổi theo văn bản do đặc chỉ hức bởi các cơ quan có thẩm quyền.
- Sắp xếp nội thất và vật liệu hoàn thiện cho mục đích tham khảo.
- Vui lòng sử dụng tài liệu đặc điểm kỹ thuật và gói nội thất đính kèm trong hợp đồng mua bán để biết thêm chi tiết.
- Năng lượng tiêu thụ được sắp xếp linh hoạt theo vị trí căn hộ và tầng từ 2 đến 12 của mỗi tháp, tùy thuộc vào thiết kế mặt đứng.
- Chủ đầu tư có quyền điều chỉnh vị trí các năng lượng tiêu thụ để đảm bảo chất lượng thiết kế và xây dựng của dự án. Vị trí năng lượng tiêu thụ của từng căn sẽ được cung cấp tại phụ lục của TTIQ/HEM/B.

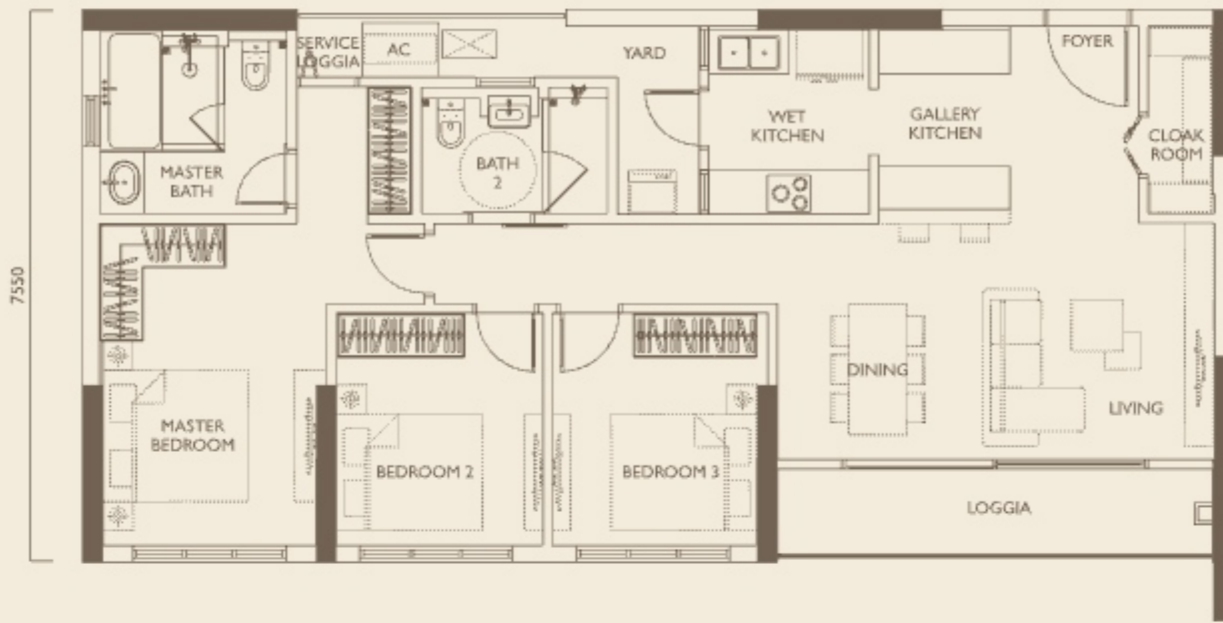
DISCLAIMER:

- This plan is subject to change as may be approved by the relevant authorities.
- This plan is not drawn to scale. Dimensions shown are in millimeters.
- This plan is subject to change upon further developments to rain water down pipes and M&E risers' size and location.
- The areas quoted are approximate measurements and are subject to final measurements by the registered surveyor.
- Furniture and finishes shown are for illustration purposes only. Please refer to handover specifications and furniture package attached with SPA for more information.
- The fin are flexibly located on specific units and floors from level 2 to 12 of each tower depending on facade designs. Developer reserves the right to adjust the fin designs to ensure design and construction quality. Detailed fin location for each unit shall be provided in the appendix of EA/SPA.

3BR LARGE

LOẠI CĂN HỘ UNIT TYPE	TÒA TOWER	TẦNG LEVEL	SỐ CĂN HỘ UNIT NO.	DTSD NFA	DTXD GFA
3BR / CIA	SIGNATURE 1	18-35	02 (18-24) 11 (18, 19, 21-24) 09 (20) 11 (25, 27, 29, 31, 33) 08 (26, 28, 30, 32, 34) 04 (35)	106.6 sqm	115.1 sqm
	SIGNATURE 3	18-35	06, 08 (18, 19, 21-24) 04, 06 (20) 06 (25, 27, 29, 31, 33) 05 (26, 28, 30, 32, 34) 02 (35)		
	SIGNATURE 5	18-22, 24-34	06, 08 (18, 19, 21, 22, 24-27) 04, 06 (20) 06 (28, 30, 32) 05 (29, 31, 33) 02 (34)		

15750



KEY PLAN



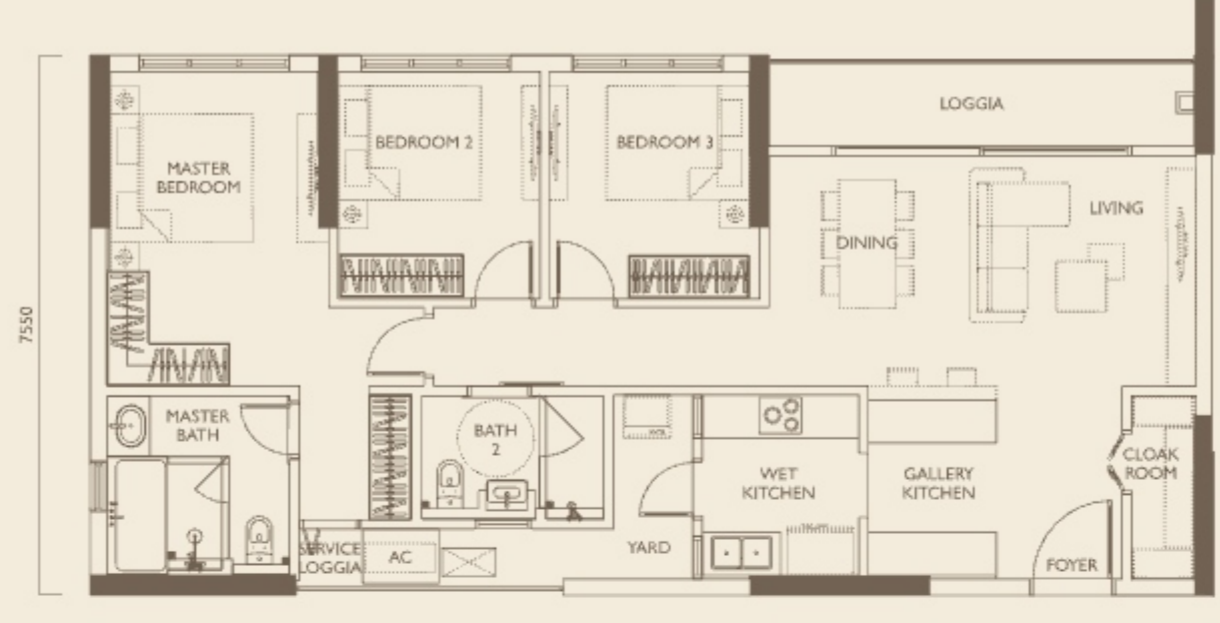
- KHUYẾN CÁO:**
- Mặt bằng này có thể được thay đổi theo phê duyệt của cơ quan chức năng có thẩm quyền.
 - Tỷ lệ không nhất thiết phải là tiêu chuẩn khi xây hoàn thiện. Đơn vị đo lường là mm.
 - Mặt bằng này có thể được thay đổi dựa theo thiết kế chi tiết của ống thoát nước mưa và hệ thống M&E, ra về kích thước và vị trí.
 - Diện tích ở trên là do đặc ước tính và có thể thay đổi theo văn bản do dự chủ đầu tư hoặc các cơ quan có thẩm quyền.
 - Sắp xếp nội thất và vật liệu hoàn thiện cho mục đích tham khảo.
 - Vật liệu có dụng tài liệu đặc điểm kỹ thuật và giá nội thất, danh sách trong hợp đồng mua bán để biết thêm chi tiết.
 - Năng lượng và các thiết bị lắp đặt theo vị trí căn hộ và tầng từ 2 đến 12 của mỗi tháp, tùy thuộc vào thiết kế mặt đứng.
 - Chủ đầu tư có quyền điều chỉnh vị trí các nan trong trệt này để đảm bảo chất lượng thiết kế và xây dựng của dự án. Vị trí nan trong trệt cụ thể của từng căn sẽ được cung cấp tại phụ lục của TTI/Q/HĐMB.

- DISCLAIMER:**
- This plan is subject to change as may be approved by the relevant authorities.
 - This plan is not drawn to scale. Dimensions shown are in millimeters.
 - This plan is subject to change upon further developments to rain water down pipes and M&E risers' size and location.
 - The areas quoted are approximate measurements and are subject to final measurements by the registered surveyor.
 - Furniture and finishes shown are for illustration purposes only. Please refer to handover specifications and furniture package attached with SPA for more information.
 - The fix are flexibly located on specific units and floors from level 2 to 12 of each tower depending on facade designs. Developer reserves the right to adjust the fix designs to ensure design and construction quality. Detailed fix location for each unit shall be provided in the appendix of EA/SPA.

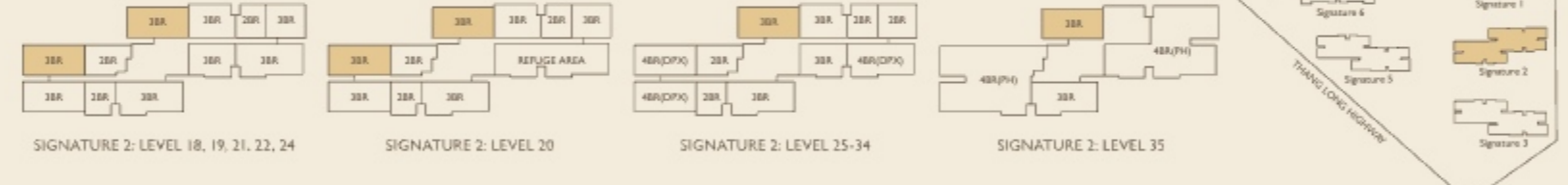
3BR LARGE

LOẠI CĂN HỘ UNIT TYPE	TÒA TOWER	TẦNG LEVEL	SỐ CĂN HỘ UNIT NO.	DTSD NFA	DTXD GFA
3BR / CIAM	SIGNATURE 2	18-22, 24-35	01	106.6 sqm	115.1 sqm
		18-22, 24	08 (20) 10 (18, 19, 21, 22, 24)		

15750



KEY PLAN



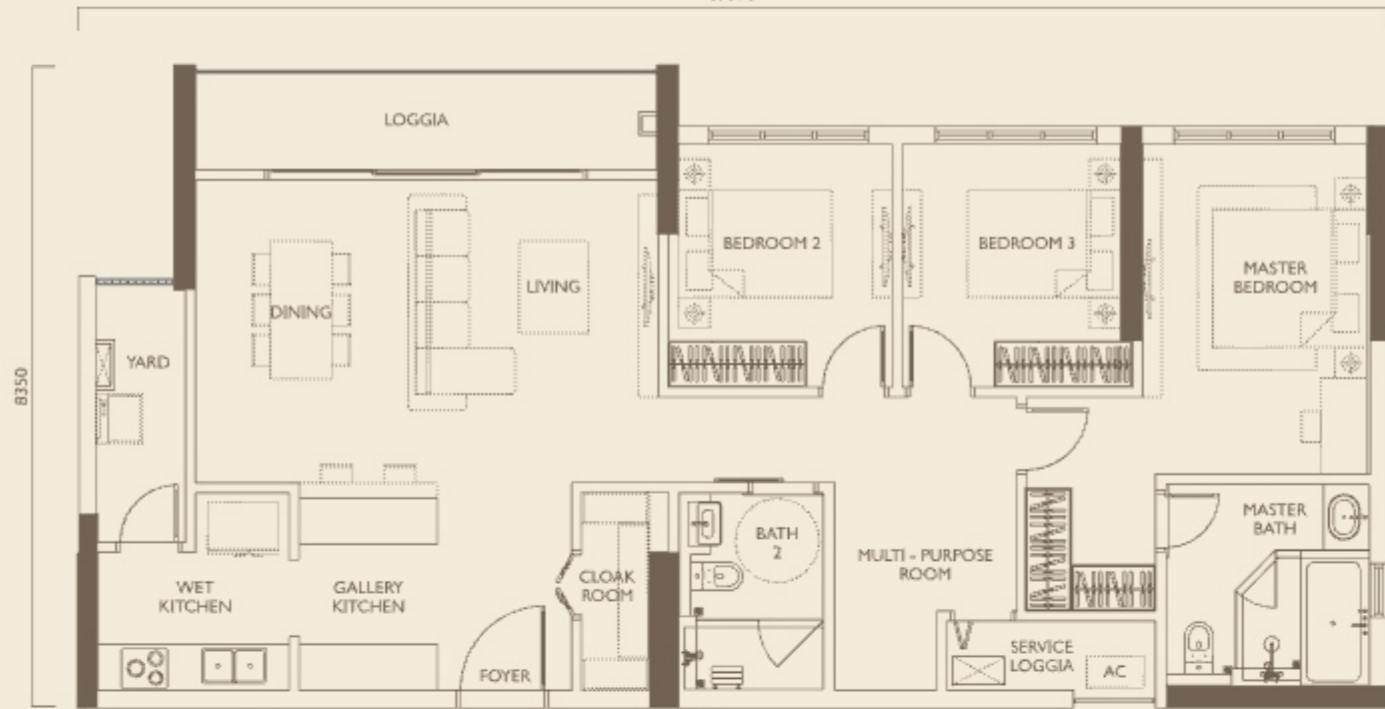
- KHUYẾN CÁO:**
- Mặt bằng này có thể được thay đổi theo phê duyệt của cơ quan chức năng có thẩm quyền.
 - Tỷ lệ không nhất thiết phải là tiêu chuẩn khi xây hoàn thiện. Đơn vị đo lường là mm.
 - Mặt bằng này có thể được thay đổi dựa theo thiết kế chi tiết của ống thoát nước mưa và hệ thống M&E, ra về kích thước và vị trí.
 - Diện tích ở trên là do đặc ước tính và có thể thay đổi theo văn bản do dự chủ đầu tư hoặc các cơ quan có thẩm quyền.
 - Sắp xếp nội thất và vật liệu hoàn thiện cho mục đích tham khảo.
 - Vật liệu có dụng tài liệu đặc điểm kỹ thuật và giá nội thất, danh sách trong hợp đồng mua bán để biết thêm chi tiết.
 - Năng lượng và các thiết bị lắp đặt theo vị trí căn hộ và tầng từ 2 đến 12 của mỗi tháp, tùy thuộc vào thiết kế mặt đứng.
 - Chủ đầu tư có quyền điều chỉnh vị trí các nan trong trệt này để đảm bảo chất lượng thiết kế và xây dựng của dự án. Vị trí nan trong trệt cụ thể của từng căn sẽ được cung cấp tại phụ lục của TTI/Q/HĐMB.

- DISCLAIMER:**
- This plan is subject to change as may be approved by the relevant authorities.
 - This plan is not drawn to scale. Dimensions shown are in millimeters.
 - This plan is subject to change upon further developments to rain water down pipes and M&E risers' size and location.
 - The areas quoted are approximate measurements and are subject to final measurements by the registered surveyor.
 - Furniture and finishes shown are for illustration purposes only. Please refer to handover specifications and furniture package attached with SPA for more information.
 - The fix are flexibly located on specific units and floors from level 2 to 12 of each tower depending on facade designs. Developer reserves the right to adjust the fix designs to ensure design and construction quality. Detailed fix location for each unit shall be provided in the appendix of EA/SPA.

3BR EXTRA LARGE

LOẠI CĂN HỘ UNIT TYPE	TÒA TOWER	TẦNG LEVEL	SỐ CĂN HỘ UNIT NO.	DTSD NFA	DTXD GFA
3BR / C3	SIGNATURE 1	18-35	05, 07 (18, 19, 21-24) 05 (20) 05 (25, 27, 29, 31, 33) 03 (26, 28, 30, 32, 34) 02 (35)	117.8 sqm	127.4 sqm
	SIGNATURE 3	18-35	02, 11 (18, 19, 21-24) 09 (20) 11 (25, 27, 29, 31, 33) 08 (26, 28, 30, 32, 34) 04 (35)		
	SIGNATURE 5	18-22, 24-34	02, 11 (18, 19, 21, 22, 24-27) 09 (20) 11 (28, 30, 32) 08 (29, 31, 33) 04 (34)		

17070



KEY PLAN



KHUYẾN CÁO:

- Mặt bằng này có thể được thay đổi theo phê duyệt của cơ quan chức năng có thẩm quyền.
- Tỷ lệ không nhất thiết phải là tiêu chuẩn khi xây hoàn thiện. Đơn vị đo lường là mm.
- Mặt bằng này có thể được thay đổi dựa theo thiết kế chi tiết của ông thoát nước mưa và hệ thống M&E, ra về kích thước và vị trí.
- Diện tích ở trên là do đặc ước tính và có thể thay đổi theo văn bản do đặc chỉ hức bởi các cơ quan có thẩm quyền.
- Sắp xếp nội thất và vật liệu hoàn thiện cho mục đích tham khảo.
- Vật liệu sử dụng tại các đặc điểm kỹ thuật và gói nội thất, chính xác trong hợp đồng mua bán để biết thêm chi tiết.
- Năng lượng sẽ được sắp xếp linh hoạt theo vị trí căn hộ và tầng từ 2 đến 12 của mỗi tháp, tùy thuộc vào thiết kế mặt đứng.
- Chủ đầu tư có quyền điều chỉnh vị trí các nan trong trệt này để đảm bảo chất lượng thiết kế và xây dựng của dự án. Vị trí nan trong trệt cụ thể của từng căn sẽ được cung cấp tại phụ lục của TTI/Q/HĐMB.

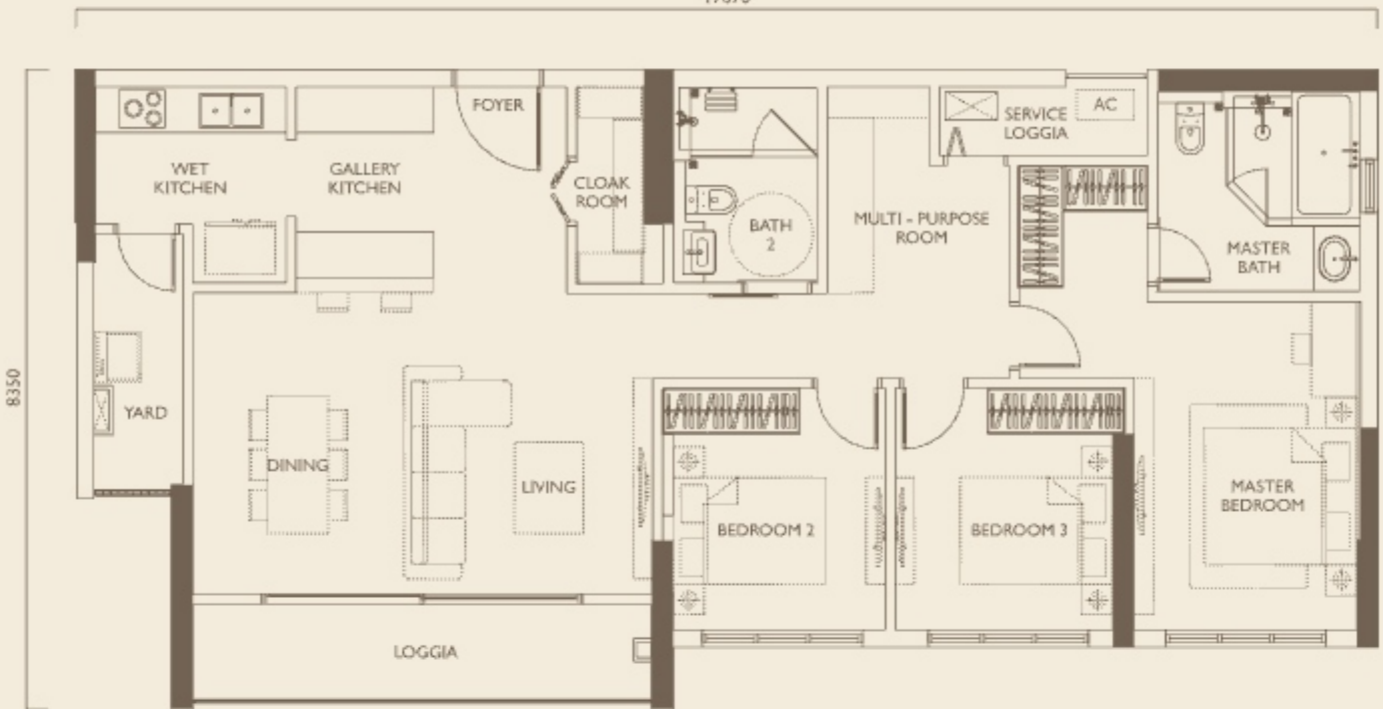
DISCLAIMER:

- This plan is subject to change as may be approved by the relevant authorities.
- This plan is not drawn to scale. Dimensions shown are in millimeters.
- This plan is subject to change upon further developments to rain water down pipes and M&E risers' size and location.
- The areas quoted are approximate measurements and are subject to final measurements by the registered surveyor.
- Furniture and finishes shown are for illustration purposes only. Please refer to handover specifications and furniture package attached with SPA for more information.
- The fins are flexibly located on specific units and floors from level 2 to 12 of each tower depending on facade designs. Developer reserves the right to adjust the fin designs to ensure design and construction quality. Detailed fin location for each unit shall be provided in the appendix of EA/SPA.

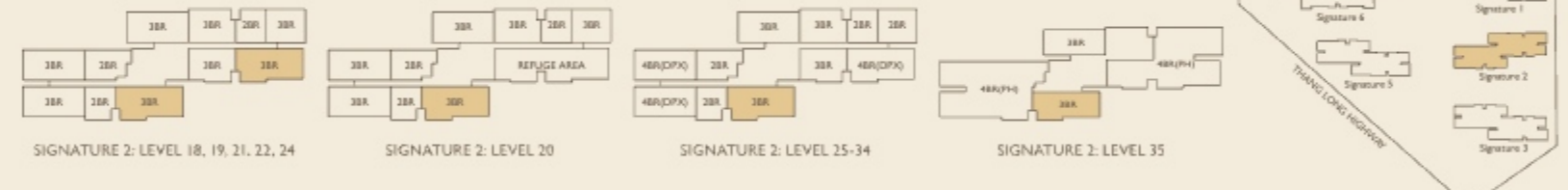
3BR EXTRA LARGE

LOẠI CĂN HỘ UNIT TYPE	TÒA TOWER	TẦNG LEVEL	SỐ CĂN HỘ UNIT NO.	DTSD NFA	DTXD GFA
3BR / C3M	SIGNATURE 2	18, 19, 21, 22, 24	05	117.8 sqm	127.4 sqm
		18-22, 24-35	05 (20) 07 (18, 19, 21, 22, 24, 25, 27, 29, 31, 33) 06 (26, 28, 30, 32, 34) 03 (35)		

17070



KEY PLAN



KHUYẾN CÁO:

- Mặt bằng này có thể được thay đổi theo phê duyệt của cơ quan chức năng có thẩm quyền.
- Tỷ lệ không nhất thiết phải là tiêu chuẩn khi xây hoàn thiện. Đơn vị đo lường là mm.
- Mặt bằng này có thể được thay đổi dựa theo thiết kế chi tiết của ông thoát nước mưa và hệ thống M&E, ra về kích thước và vị trí.
- Diện tích ở trên là do đặc ước tính và có thể thay đổi theo văn bản do đặc chỉ hức bởi các cơ quan có thẩm quyền.
- Sắp xếp nội thất và vật liệu hoàn thiện cho mục đích tham khảo.
- Vật liệu sử dụng tại các đặc điểm kỹ thuật và gói nội thất, chính xác trong hợp đồng mua bán để biết thêm chi tiết.
- Năng lượng sẽ được sắp xếp linh hoạt theo vị trí căn hộ và tầng từ 2 đến 12 của mỗi tháp, tùy thuộc vào thiết kế mặt đứng.
- Chủ đầu tư có quyền điều chỉnh vị trí các nan trong trệt này để đảm bảo chất lượng thiết kế và xây dựng của dự án. Vị trí nan trong trệt cụ thể của từng căn sẽ được cung cấp tại phụ lục của TTI/Q/HĐMB.

DISCLAIMER:

- This plan is subject to change as may be approved by the relevant authorities.
- This plan is not drawn to scale. Dimensions shown are in millimeters.
- This plan is subject to change upon further developments to rain water down pipes and M&E risers' size and location.
- The areas quoted are approximate measurements and are subject to final measurements by the registered surveyor.
- Furniture and finishes shown are for illustration purposes only. Please refer to handover specifications and furniture package attached with SPA for more information.
- The fins are flexibly located on specific units and floors from level 2 to 12 of each tower depending on facade designs. Developer reserves the right to adjust the fin designs to ensure design and construction quality. Detailed fin location for each unit shall be provided in the appendix of EA/SPA.

CHỦ ĐẦU TƯ CHÍNH LEAD DEVELOPER



CapitalLand Development (CLD) là nhánh phát triển bất động sản của Tập đoàn CapitalLand, với danh mục đầu tư trị giá khoảng 20,8 tỷ đô la Singapore tính đến ngày 30 tháng 09 năm 2023. CLD sở hữu năng lực phát triển sâu rộng các khối tài sản đa dạng, bao gồm các dự án tích hợp, khu bán lẻ, khu tích hợp văn phòng, khu dân cư và nhà ở, khu thương mại, khu công nghiệp, các khối hậu cần và trung tâm dữ liệu.

CLD (Việt Nam) giám sát và phát triển hoạt động kinh doanh đầu tư và phát triển của CLD tại Việt Nam, một trong những thị trường cốt lõi của CLD, nơi Tập đoàn đã xây dựng sự hiện diện rộng rãi trong 29 năm. Danh mục đầu tư của CLD tại Việt Nam bao gồm 01 khu bán lẻ, 01 dự án mô hình SOHO – dòng sản phẩm kết hợp hài hòa văn phòng làm việc và chốn nghỉ ngơi, 2 dự án phức hợp và hơn 16.000 căn hộ chất lượng tại 17 dự án nhà ở tại Hà Nội và TP.HCM.

Với chuyên môn vững vàng về quy hoạch tổng thể, quy hoạch đất và phát triển dự án, đơn vị đã giành được nhiều giải thưởng uy tín bao gồm giải thưởng Bất động sản Châu Á - Thái Bình Dương, giải thưởng Bất động sản Châu Á PropertyGuru, giải thưởng Bất động sản Việt Nam PropertyGuru và giải thưởng Rồng Vàng. CLD cũng vừa được vinh danh "Nhà phát triển bất động sản xuất sắc" tại giải thưởng bất động sản Việt Nam PropertyGuru 2023.

Vượt trên mục tiêu phát triển dự án bất động sản, CLD mong muốn trở thành sự lựa chọn hàng đầu về chủ đầu tư của mọi đối tác và khách hàng, góp phần tô điểm cuộc sống và nâng tầm cộng đồng. Doanh nghiệp cam kết tiếp tục kiến tạo nên những không gian làm việc, sinh sống và vui chơi chất lượng cho cộng đồng, thông qua các giải pháp bền vững và sáng tạo.

Theo phương châm phát triển của Tập đoàn, CLD đặt tính bền vững làm cốt lõi cho các hoạt động kinh doanh. CLD đồng hành cùng Tập đoàn thống qua những hoạt động đóng góp cho các vấn đề môi trường và phúc lợi xã hội của cộng đồng tại các nước có sự hiện diện của Tập đoàn, nhằm mang lại giá trị kinh tế lâu dài cho các bên hữu quan.

CapitalLand Development (CLD) is the development arm of the CapitalLand Group, with a portfolio worth S\$20.8 billion as at 30 September 2023. CLD's well-established real estate development capabilities span across various asset classes, including integrated developments, retail, office, lodging, residential, business parks, industrial, logistics and data centres.

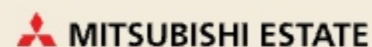
CLD (Vietnam) oversees and grows CLD's investment and development business in Vietnam, one of CLD's core markets where it has built an extensive presence over 29 years. CLD (Vietnam)'s portfolio comprises one retail mall, one SOHO development, two integrated developments, and over 16,000 quality homes across 17 residential developments.

Its strong expertise in master planning, land development and project execution has won numerous accolades including Asia Pacific Property Awards, PropertyGuru Asia Property Awards, PropertyGuru Vietnam Property Awards and Golden Dragon Award. It has also clinched the top title of Best Developer in Vietnam at PropertyGuru Vietnam Property Awards 2023.

CLD aspires to be a developer of choice that goes beyond real estate development to enrich lives and uplift communities. It is committed to continue creating quality spaces for work, live and play in the communities in which it operates, through sustainable and innovative solutions.

As part of the CapitalLand Group, CLD places sustainability at the core of what it does. As a responsible real estate company, CLD complements CapitalLand's businesses through its contributions to the environmental and social well-being of the communities where it operates, as it delivers long-term economic value to its stakeholders.

PHỐI HỢP CÙNG IN A JOINT VENTURE WITH



Winner of 3 Prestigious Awards



Công Ty TNHH Thương Mại và Phát Triển Kinh Doanh Ánh Sao
C3-CH01-I, Dự án khu đô thị mới Tây Mỗ - Đại Mỗ - Vinhomes Park, Phường Tây Mỗ, Quận Nam Từ Liêm, Hà Nội, Việt Nam

Khuyến cáo: Chúng tôi rất cần trọng trong việc chuẩn bị tài liệu này tuy nhiên chúng tôi sẽ không đảm bảo tính chính xác hoặc không chịu trách nhiệm pháp lý cho bản thông tin và các đặc điểm kỹ thuật này. Ảnh phối cảnh và các hình ảnh khác được sử dụng mang tính chất minh họa. Chủ Đầu Tư có quyền thay đổi những thông tin liên quan đến dự án hoặc bất kỳ những phát sinh nào theo yêu cầu hoặc sự chấp thuận của cơ quan nhà nước có thẩm quyền.
Disclaimer: Whilst every care has been taken to ensure accuracy in the preparation of the information contained herein, no warranties whatsoever are given, or legal representations provided in respect thereof. Renderings, depictions and illustrations are artistic impressions. The Developer reserves the right to modify information of the development, or any part thereof as may be approved or required by the relevant authorities.

Phát triển bởi | Crafted by



lumihn.com.vn